

BRICKER

TEHLIČKOVÉ FASÁDY



LÍCOVÉ TEHLY A OBKLADOVÉ
PÁSIKY Z PÁLENEJ HLINY

BRICKER

TEHLIČKOVÉ FASÁDY

Obklady na domoch ako estetický zámer sa objavovali už pri stavbe prvých príbytkov. S rozvíjaním jednotlivých druhov umení rástla stále viac potreba uspokojovať estetické potreby ľudí a ich túžbu po kráse. Materiál, ktorý sa na domy ako dekoratívny obklad používal, bol rôzny. Za úplne prvé obklady na domy môžeme považovať vypálené geometrické útvary a hlinené figúrky, ktoré starovekí Sumerovia vtlačali do hrubej čerstvej omietky. Rozmach stavieb s tehličkovou fasádou nahradzujúcou omietky nastal cca v osemnástom storočí. Okrem estetickej stránky

obkladu je jeho významnou úlohou aj prekrytie stavebných konštrukcií, najmä betónu, pórobetónu a tehly, čo býva aj v dnešných časoch najbežnejší spôsob využitia tehličkových obkladov. Neomietnuté tehlové murivo predstavuje nezameniteľný stavebný prvok s jedinečným architekto-

nickým výrazom. Lícové tehly a obkladové pásiky ponúkajú širokú škálu farebných odtieňov a povrchových úprav a umožňujú realizovať rezné tehlové murivo v ľubovoľnom štýle. Sú nositeľom tradície v modernej podobe. Používajú sa v exteriéri aj interiéri bez ďalších povrchových úprav. Vďaka kvalite materiálu vynikajú extrémne dlhou životnosťou, vysokou odolnosťou voči poveternostným podmienkam, farebnou stálosťou a minimálnymi nárokmi na údržbu. Sú vyrobené z čisto prírodnej suroviny – pálenej hliny. Je to spoľahlivý stavebný materiál používaný ľuďmi už tisícročia.



Tehlové fasády dodávajú moderným stavbám z betónu, ocele a skla **pocit človečenstva**, pretože stavby z pálených tehál máme po tisícročiach ich používania zapísané v DNA. Takáto fasáda je príjemná na dotyk a vyvoláva pocit tepla.

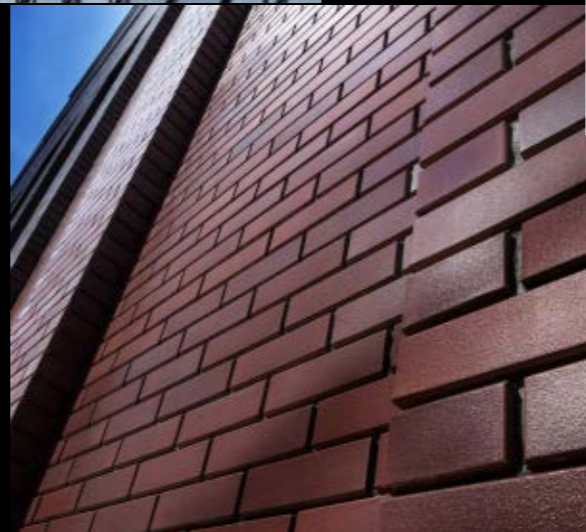


Imitácie z betónu či sadry nikdy nedosiahnu životnosť, kvalitu a dôstojnosť originálu.

Po čase sa ich nedostatky prejavujú a pôvodná úspora sa zmení na stratu.



V poslednom desaťročí narastá záujem o **skutočne prírodný a ekologický materiál**, ktorý minimálne zaťažuje životné prostredie. Aj vďaka tomu rastie záujem o fasády z pálených tehál, ktoré sú v stavebníctve **oživeným módnym trendom**.



Kvalitné prírodné íly, piesky a náročná technika vypalovania pri teplotách od 900 do 1200°C **garantujú bezkonkurenčnú farebnú stálosť**.

BRICKER

TEHLIČKOVÉ FASÁDY

OBSAH

Prečo práve tehličková fasáda?	6-7
O nás	8
Základné rozdelenie	9
Použitie	10-11
Druhy povrchov	12

PRODUKTY

Výrazný reliéf	14-17
Jemná štruktúra	18-19
Hladký povrch	19

REFERENCIE

Rodinné domy	20-57
Polýfunkčné stavby, bytové domy	58-81
Interiér	82-99
Ostatné	100-107

PONUKA SLUŽIEB	108-109
--------------------------	---------

Všetky práva vyhradené

www.bricker.sk



PREČO PRÁVE TEHLIČKOVÁ FASÁDA?

Pálená tehla je tradičný materiál overený stáročiami – spoľahlivá, pevná, stabilná a trvácna. V dnešnej dobe, ktorá ponúka množstvo problémových či neoverených stavebných hmôt, zostáva pálená tehla najvyššou zárukou kvality a spoľahlivosti. Vďaka výskumu a progresu v technológii spracovania suroviny a výroby sa naďalej vylepšuje a prispôbuje novým požiadavkám. Pritom si stále zachováva svoj čisto prírodný pôvod.



Architekt: Bzai Architects, Ledeborg / Zdroj: Wienerberger

AKÝ JE ROZDIEL MEDZI PÁLENOU TEHLOU A OBKLADOM Z BETÓNOVÝCH ZMESÍ?

Rozdiel je v materiáli. Vďaka nízkym nákladom sú produkty z betónu cenovo dostupnejšie, ale **úžitková hodnota a životnosť betónového obkladu je výrazne nižšia**. Betón je farebne nestály. Pôsobením vzduchu, kyslých dažďov a pri čistení tlakovou vodou dochádza k odkrývaniu zŕn v štruktúre betónu. Výrobcovia betónových obkladov neradi priznávajú použitý materiál a zavádzajú, keď ponúkajú "tehlový obklad". Sú to len jeho imitácie. **Odliatok z betónu nie je tehla!** Navyše pri výrobkoch s obsahom cementu výraznejšie vystupujú na povrch biele fľaky, tzv. "výkvety", spôsobené oxidom vápenatým. Preto odporúčame dôkladne uvážiť, aký obkladový materiál vyberiete pre váš dom.

PÁLENÁ TEHLA JE PRÍRODNÝ STAVEBNÝ MATERIÁL

Ako jeden z mála stavebných materiálov tehla neobsahuje žiadne chemické prísady a neuvolňuje do prostredia žiadne škodliviny. Pri zrode tehly stoja 4 základné živly: **zem, voda, vzduch a oheň**. Zem a voda dávajú tehle tvar. Vzduch zbavuje vytvarovanú tehlu vlhkosti. Oheň premieňa zem na pevnú, odolnú a trvanlivú tehlu a odovzdáva jej svoje teplo. Vyrába sa **prirodzeným procesom vypaľovania** rôznych druhov hliny, špeciálnych druhov pieskov a kyslíčnickov kovov. Vďaka výpalu pri teplote cca 900 až 1200° C tehla získava svoj nezameniteľný charakter, bezkonkurenčné vlastnosti a ďalšie výhody oproti ostatným murovacím materiálom.

VLASTNOSTI PÁLENEJ TEHLY

Vlastnosti sú dané jedinečným materiálom a výrobným procesom pálenej tehly. Tehličková fasáda má svoj **nezameniteľný charakter, extrémne dlhú životnosť a tvarovú stálosť. Je odolná voči mrazu, vode a požiaru, má tepelnoakumulačné a zvukoizolačné schopnosti**. Tieto vlastnosti sa nemenia počas celej životnosti vášho domu. Nároky na údržbu fasády sú minimálne, naopak, v mnohých prípadoch časom naberá na príťažlivosti.



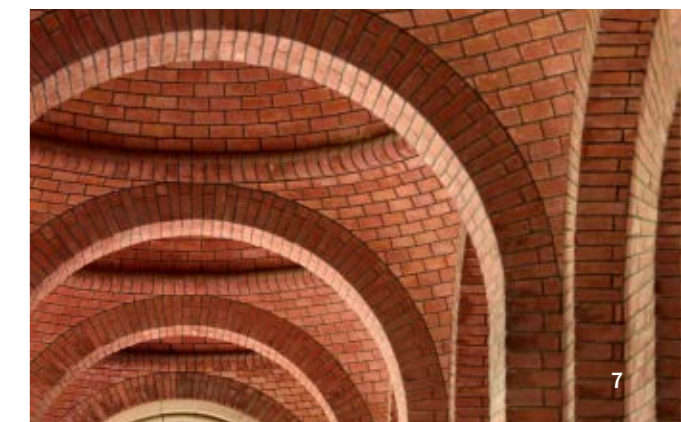
Věstonická Venuša
(figúrka z pálenej hliny
z obdobia paleolitu)



Najstarším dôkazom pálených tehál na našom území sú vykopávky na miestach rímskych opevnení na vtedajšej severnej hranici Rímskej ríše (hrad Devín, prvá štvrtina 3. storočia).

HISTÓRIA - TRADÍCIA - TRVÁCNOŠŤ

Dôkazom dlhej životnosti pálených tehál sú dodnes zachované historické budovy, ktoré pretrvali stáročia. Tehla je použitá v každom architektonickom slohu. Najčastejším archeologickým nálezom sú práve keramické výrobky či ich úlomky. Celosvetovo najstaršie keramické nálezy boli nájdené v Dolných Věstoniciach a Pavlove. Tu v období 29 000 – 25 000 pred n. l. vznikla aj soška slávnej Věstonickej venuše. Figúrka z pálenej hliny odolala času a dodnes sa zachovala vo výbornom stave.



BRICKER

- PROFESIONALITA
- DLHOROČNÉ SKÚSENOSTI
- PORADENSTVO
- SLUŽBY A SERVIS

Sme tím odborníkov s 30-ročnými skúsenosťami na trhu so stavebnými materiálmi

Ponúkame **viac ako 300 farebných prevedení** tehlových obkladov od najkvalitnejších európskych výrobcov

LÍCOVÉ TEHLY A OBKLADOVÉ PÁSIKY Z PÁLENEJ HLINY

Dôležitým momentom pri stavbe domu je otázka a rozhodnutie o jeho konečnom vizuále. Tehličkový obklad ponúka široké spektrum dizajnového riešenia vašej fasády. Zároveň je to aj možnosť odlíšiť sa od ostatných, mať štýlový a originálny dom.

Ak už máte váš dom postavený z čohokol'vek, fasáda BRICKER mu dodá výzor pravého tehlového domu a trvalo zvýši jeho hodnotu.

Bude pre nás potešením poradiť vám pri hľadaní toho správneho riešenia. Pomôžeme vám s výberom štruktúry povrchu a farebného tónu fasády. Všetko pripravíme presne podľa vašich predstáv, vkusu a možností. Vzorové fasády môžete vidieť "na živo" v našich showroomoch, prípadne si ich pozrieť v pohodlí domova na našom webe. Ponúkame aj **vizualizáciu zvoleného obkladu zdarma**. Môžete si taktiež objednať dodanie vzoriek až k vám domov. Obklad odborne nainštalujeme na akúkoľvek pevnú plochu. Dáme vám tipy a rady, vysvetlíme montážny postup pri inštalácii obkladu. Zabezpečíme profesionálnu realizáciu a servis v rámci celého Slovenska. Všetky bližšie informácie získate na www.bricker.sk

Exteriér - fasády, ploty, múry, altánky, studne, krby. **Interiér** – efektný dekoratívny doplnok, steny, krby, priečky, výklenky atď.

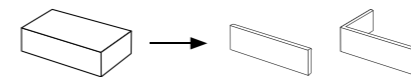
LÍCOVÉ TEHLY

ŤAHANÉ Ťahané lícové tehly sa vyrábajú vytláčaním spracovanej hliny cez ústie. Na ústí je forma, ktorá dáva tehle potrebný tvar a rozmer. Pomocou jadrovníka vzniká dierovanie. Z ústia vychádza súvislý pás hliny, ktorý sa reže na jednotlivé tehly. Teplota vypaľovania je do 1100°C. Ťahané lícové tehly majú tri pohľadové strany a rôzne štruktúry povrchov, ktoré sa vytvárajú ihneď po vylisovaní valčekmi alebo pieskovaním.

RAZENÉ Razené lícové tehly sa vyrábajú vtláčaním hliny do formy, ktorá sa vysype pieskom a vytvorí tak na tehle jej typickú zvrásnenú štruktúru. Takto sa dnes napodobuje ručná výroba v minulosti. Tehly sa po vybraní z foriem sušia a následne vypaľujú v špeciálnych peciach pri teplote cca 1100 °C. Teplota a rôzne druhy pieskov na povrchu tehly majú vplyv na konečnú farbu produktu. Razené lícové tehly sú plné a majú štyri pohľadové strany.



OBKLADOVÉ PÁSIKY



Pásiky sa režu z lícových tehál a predstavujú jednoduchý spôsob, ako dosiahnuť dokonalý tehličkový vzhľad fasády.

extrémne dlhá životnosť

dodajú stavbe nezameniteľný architektonický výraz

materiál odolný voči mechanickému poškodeniu

dokonalý vzhľad stavby z celých tehál

zvyšujú hodnotu vášho domu

veľký výber povrchov a farieb

odolnosť voči mrazu a poveternostným podmienkam

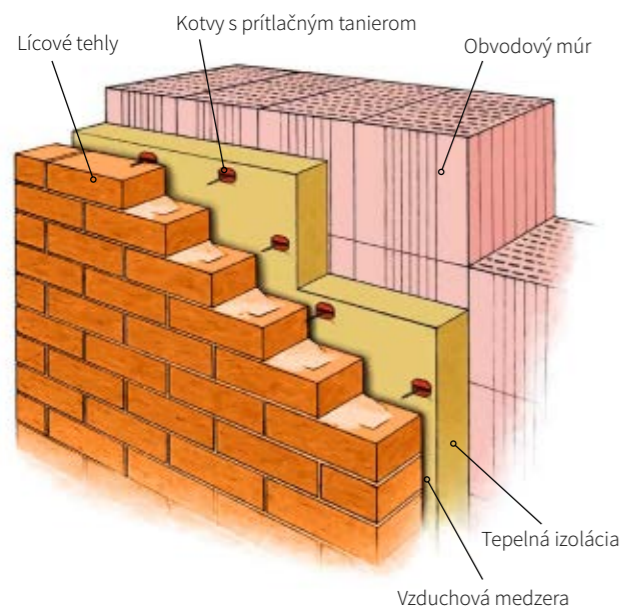
PÁSIKY KLINKER

Sú vyrábané rovnako ako Ťahané tehly, ale presne v hrúbke obkladového pásika. Povrchová štruktúra je razená alebo valcovaná. Vypaľujú sa pri teplotách do 1200 °C.



LÍCOVÉ TEHLY

- doplnkové stavby v exteriéri a interiéri, fasády



Lícové tehly používame prevažne v exteriéri na stavby plotov, oporných múrov, komínov atď. Ich najväčšou doménou je **bezkontaktná prevetrávaná fasáda**, ktorá má výborné tepelnoizolačné parametre. Najčastejšie používaným typom prevetrávanej fasády je dvojvrstvové lícové murivo so vzduchovou medzerou a tepelnou izoláciou. Vzduchová medzera má mimoriadne priaznivý účinok na vlhkosťný režim steny. Hrúbkou tepelnej izolácie možno podľa potreby meniť tepelnotechnické vlastnosti steny a vonkajšia vrstva plní funkciu lícového muriva.

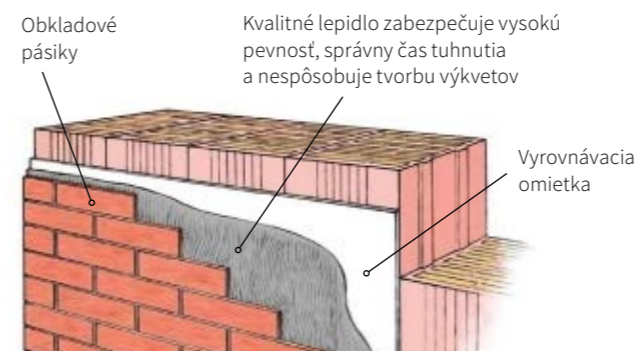
Murovaniu lícového muriva treba venovať patričnú pozornosť. Dôkladná príprava projektu s implementáciou lícového muriva je predpokladom úspešnej realizácie. Pred murovaním je veľmi dôležité rozmeranie plôch fasády a presné výškové osadenie spodnej vrstvy lícových tehál. Je potrebné riešiť detaily napojenia tepelnej izolácie a hydroizolácie. Nesmieme zabudnúť na vetracie otvory v prvých dvoch radoch tehál. Šírku škár uvažujeme cca 10-12 mm.

Stabilitu lícovej vrstvy v horizontálnom smere zabezpečujú drôtové kotvy z nehrdzavejúcej ocele. Uchytenie kotiev je závislé od druhu nosnej steny. Počet kotiev je cca 5-7 ks/m². Pre murovanie a škárovanie sa používajú špeciálne jednokrokové malty pre lícové tehly, ktoré zaručujú správny čas tuhnutia a umožňujú murovanie aj škárovanie vykonávať súčasne. Pri použití obvyčajnej malty sa môžu objaviť na murive nežiaduce výkvetvy z rozpustných solí malty.



OBKLADOVÉ PÁSIKY

- fasády, dekoratívny stavebný prvok v exteriéri a interiéri



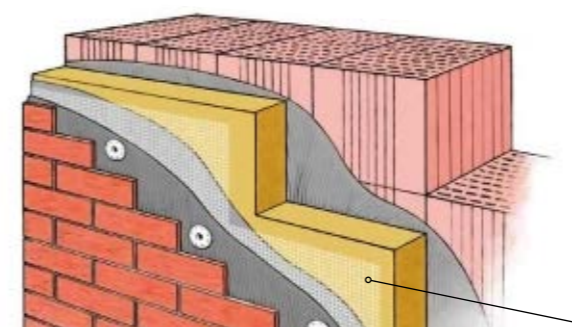
Lepenie na obvodové murivo

Lepenie obkladových pásikov priamo na obvodové murivo (bez použitia zatepľovacieho systému) predstavuje najjednoduchší variant použitia tohto materiálu. Nosnú stenu stačí omietnuť jadrovou omietkou. Na lepenie obkladových pásikov priamo na obvodové murivo neodporúčame, z dôvodu ich nízkej pevnosti, použitie odľahčených či zateplených omietok. Hmotnosť obkladových pásikov je až 30kg / m² podľa použitého typu.



Lepenie na kontaktný zatepľovací systém

Pri kombinácii použitia zatepľovacieho systému s obkladovým pásikom je nutné dodržať určité zásady a certifikované technologické postupy. Na obvodové murivo prilepíme izolant (EPS polystyrén alebo minerálna vata). Na nalepený izolant naniesieme vrstvu lepidla, do ktorej uložíme tkaninu s vyššou gramážou (sklotextilná, alebo pancierová). Natiahnutú tkaninu prekotvime hmoždinkou s oceľovým skrutkovacím trňom. Použijeme 6 - 8 ks hmoždiniek na m².



Tepelná izolácia musí byť dostatočne spevnená vrstvou lepidla, sklotextilnou sieťou a väčším počtom hmoždiniek

Pre jednoduchšiu orientáciu v širokej ponuke druhov ich podľa tvaru a štruktúry povrchu rozdelujeme do nasledovných skupín:



1. VÝRAZNÝ RELIÉF

Majú drsný a vrásčitý povrch bez ostrých hrán, čo im dodáva výrazný rustikálny vzhľad. Ich výroba napodobňuje technológiu ručnej. Presne namiešaná zmes ílov sa vtlača do formy vysypanej pieskovou zmesou. Každá tehla sa tvaruje samostatne, a preto medzi nimi nenájdete dva rovnaké kusy. Výpal stabilizuje tvar a ovplyvňuje farebný výzor materiálu. Tehličkové pásiky a rohy sa pília z hotových lícových tehál.

2. JEMNÁ ŠTRUKTÚRA

Vrásnenie nie je celoplošné, hrany sú ostrejšie. Povrch si zachováva príjemný rustikálny vzhľad a uhladenejší výzor. Pri výrobe tehál do foriem sa zmes ílov viac vlhčí, čo spôsobuje dôslednejšie vyplňanie foriem a hladší povrch. Okrem pílenia z lícových tehál sa pásiky v tejto kategórii vyrábajú aj priamym pretláčaním zmesi ílov cez ústie v potrebnej hrúbke. Lícna strana pásikov je následne formovaná valcovaním tak, aby si tehličky zachovali tvarovú neopakovanosť. Hlavne v prípade výškových stavieb môže byť výhodou (z hľadiska nižšej hmotnosti) menšia hrúbka ťahaného pásika.

3. HLADKÝ POVRCH

Väčšia časť povrchu je hladká a rovná, hrany ostré. Vyrába sa lisovaním zmesi ílov cez ústie, narezaním pásu na potrebnú dĺžku a následným výpalom. Vďaka prísadám a riadenému výpalu môžu mať pásiky rozdielnu farebnosť, čo na plochách vytvára žiadaný antikový efekt.

Pre všetky druhy povrchov je farebná škála veľmi široká od svetlých béžových odtieňov až po módne tmavé antracitové tóny.



TEHLÍČKY S VÝRAZNÝM RELIÉFOM



BR 021 Str. 34 - 35



BR 022 Str. 64 - 65, 74 - 75



BR 023 Str. 26 - 27



BR 024



BR 025 Str. 74 - 75



BR 026 Str. 38 - 39, 74 - 75



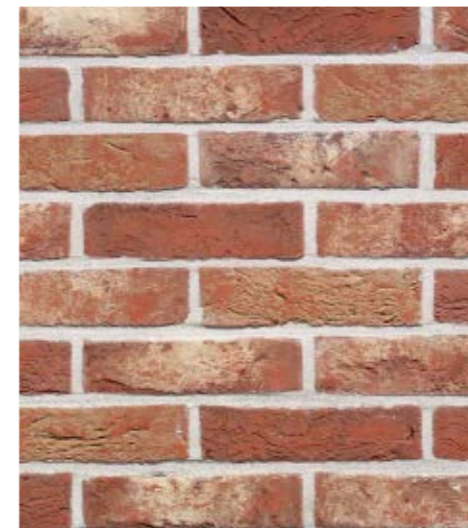
BR 027 Str. 28 - 29



BR 028



BR 029 Str. 32 - 33



BR 030



ER 121



ER 122



ER 123 Str. 78 - 79



ER 124 Str. 88 - 89, 98



ER 125 Str. 68 - 69



KR 221 Str. 42 - 43



KR 222 Str. 22 - 25, 70 - 71



KR 223



NR 321



NR 322

Str. 62 - 63

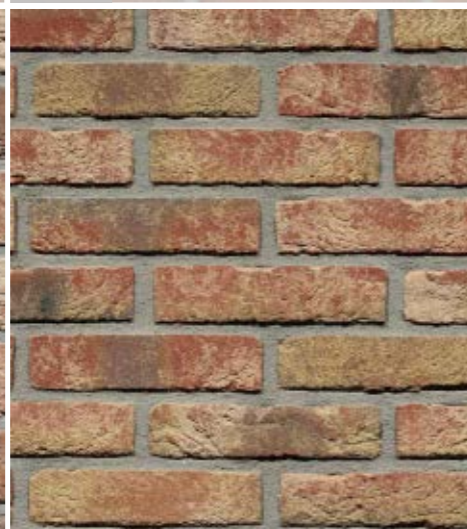


NR 323

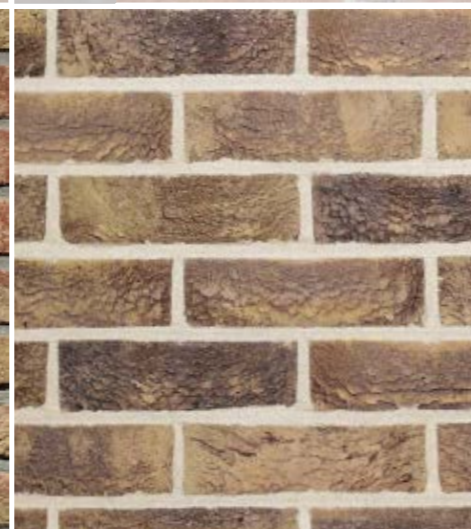


NR 324

Str. 40 - 41, 44 - 45, 92 - 93



NR 325



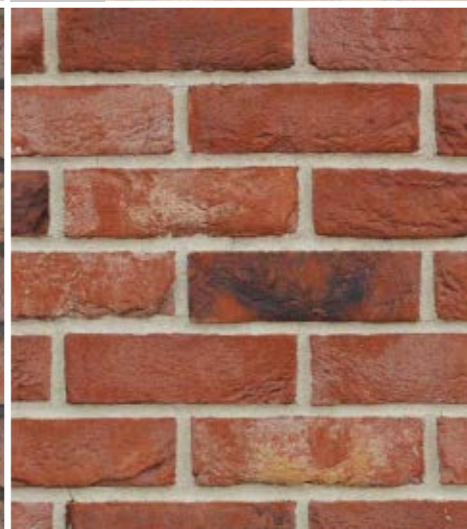
PR 421

Str. 36 - 37



PR 422

Str. 54 - 55



PR 423

Str. 72 - 73, 99



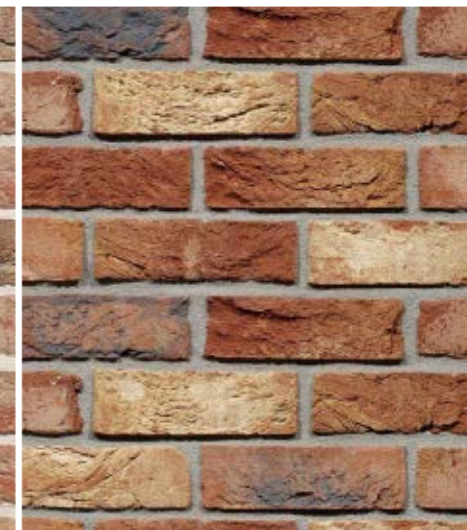
PR 424

Str. 48 - 49



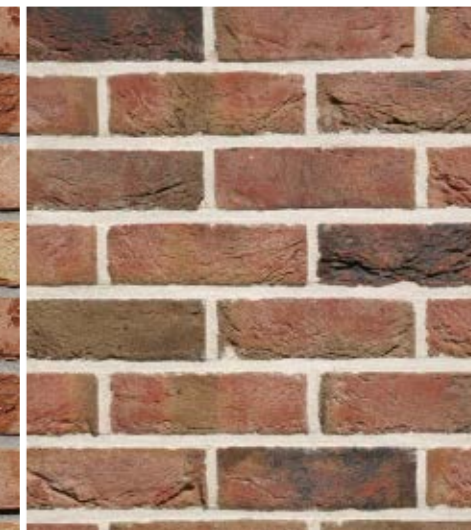
PR 425

Str. 56 - 57, 102 - 105



PR 426

Str. 50 - 53



PR 427



TR 521



TR 522



TR 523

Str. 46 - 47, 96 - 97



TR 524



TR 525

Str. 90 - 91



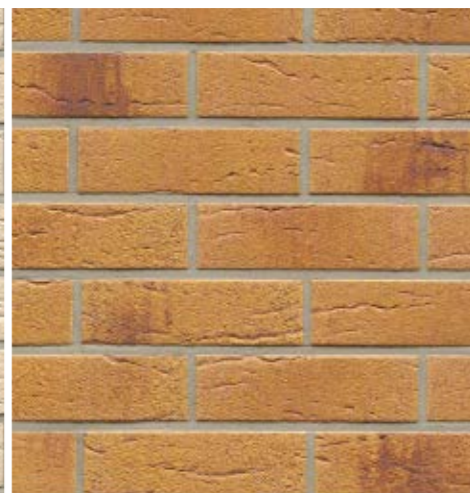
LR 621

Str. 30 - 31, 94 - 95, 98

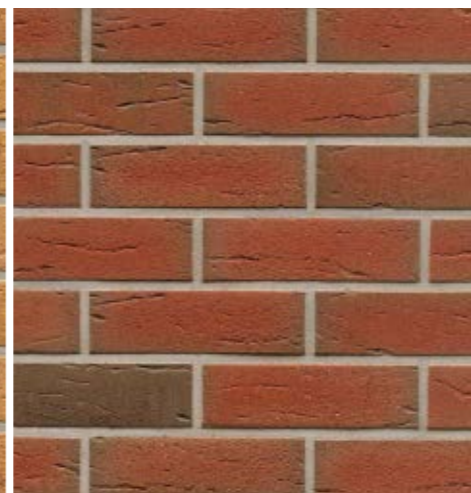
TEHLÍČKY S JEMNOU ŠTRUKTÚROU



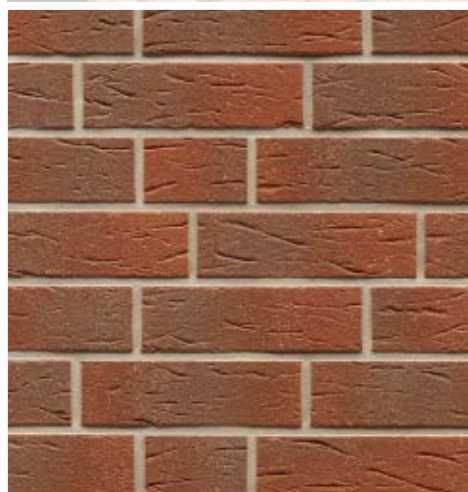
R 116 Str. 84 - 85



R 287



R 307



R 335



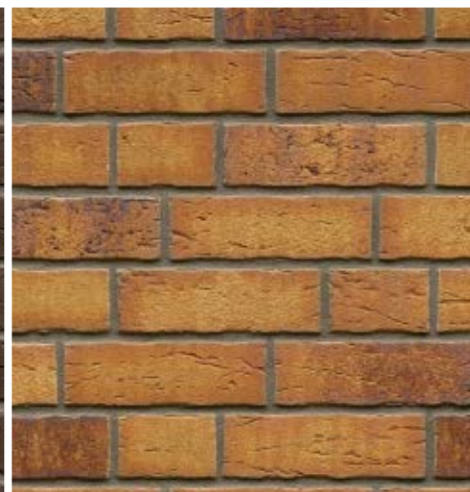
R 488



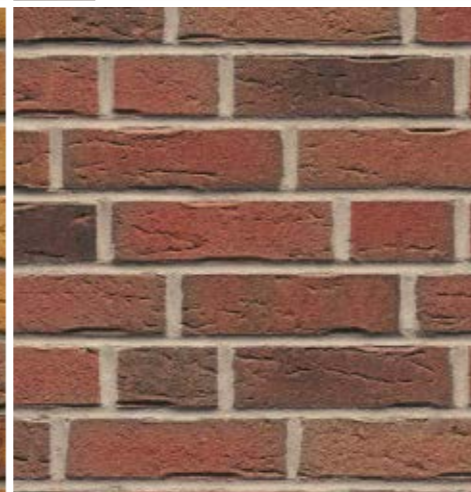
R 658



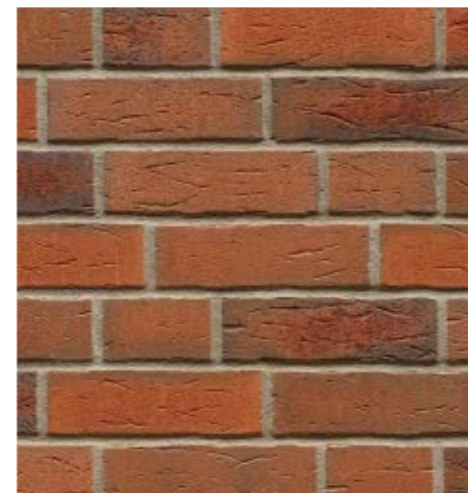
R 669



R 684 Str. 80 - 81



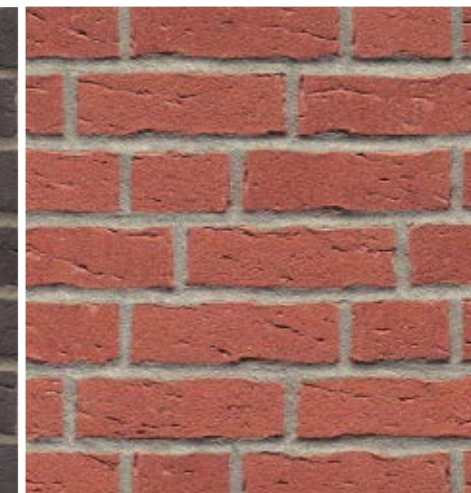
R 685



R 687 Str. 86 - 87

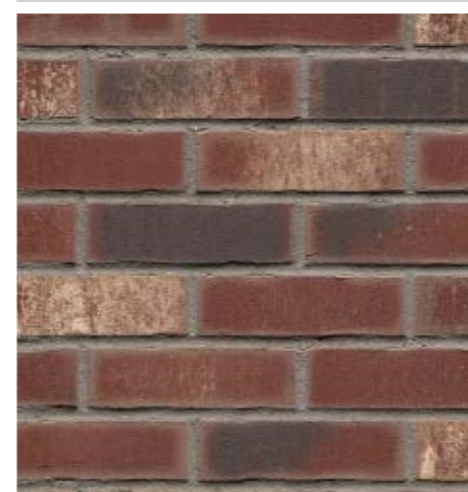


R 693 Str. 60 - 61



R 694

TEHLÍČKY S HLADKÝM POVRCHOM



R 746



R 756 Str. 76 - 77



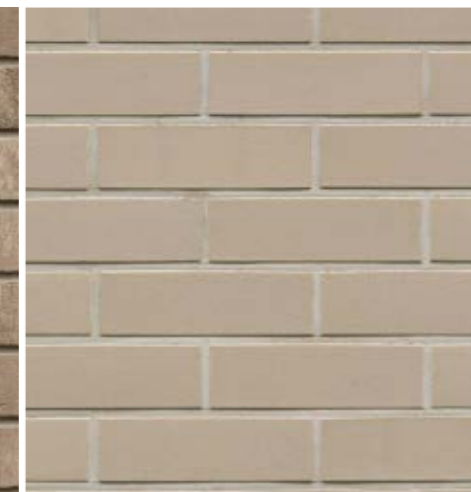
R 773 Str. 98



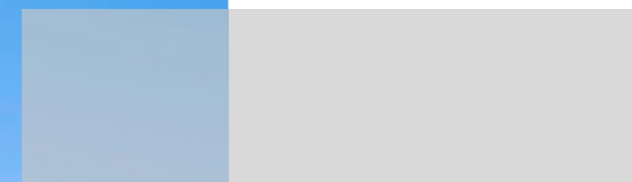
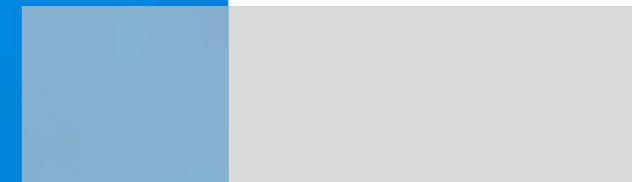
R 739 Str. 60 - 61



R 764 Str. 66 - 67



R 800



RODINNÉ
DOMY



Architekti: Laurynas Avyžius, Andrius Gabrys / Zdroj: Wienerberger



BRICKER



KR 222

Chcete na dome mramorový obklad, ale nechcete bývať v mohyle? Zútulnite kameň kombináciou s tehličkovou fasádou podobnej farebnosti.



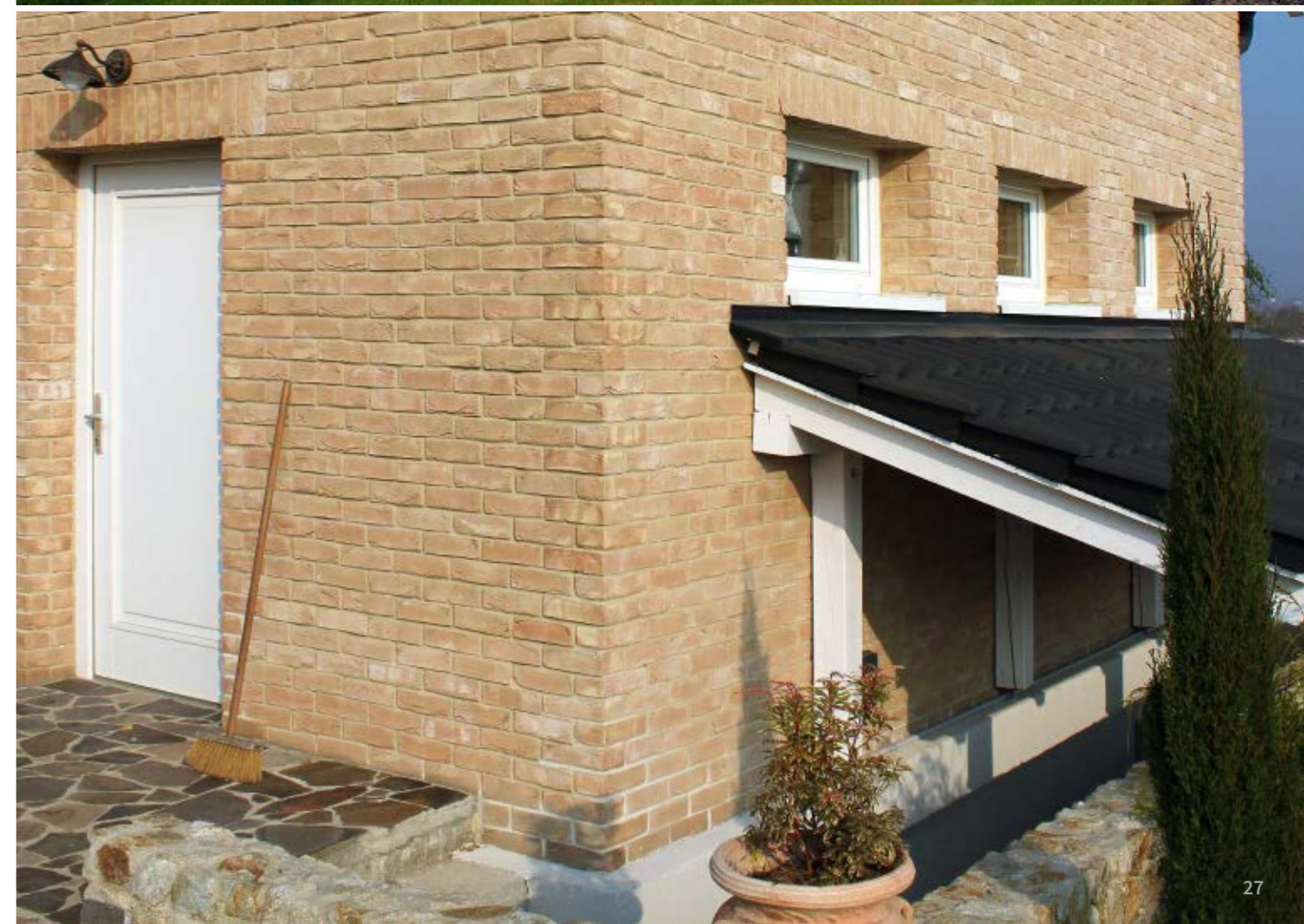


Architekt: Luc Groosman, Sint-Laureins / Zdroj: Wienerberger

KR 222

Na predchádzajúcej strane je zobrazený rovnaký obklad pri rozdielnych svetelných podmienkach. Na priamom slnku dostáva fasáda sýtejší kávovo-hnedý nádych. Ak pre váš projekt hľadáte presný farebný odtieň, odporúčame používať pri výbere testovacie vzorky, ktoré získate na www.bricker.sk

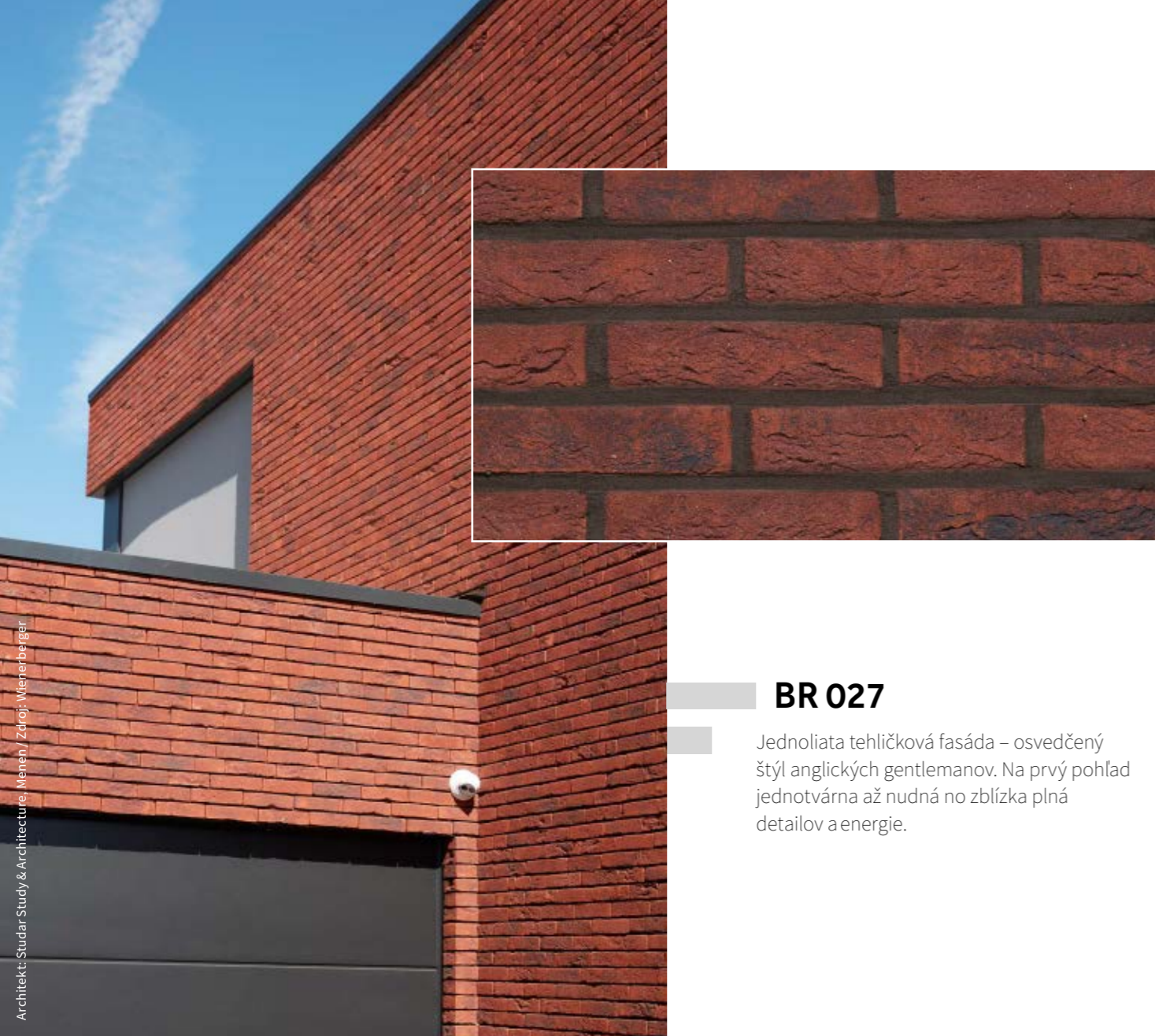




BR 023

Rafinovanú eleganciu do fasády vnáša špárovacia malta vo farbe tehličky. Povrch je homogénny a menej výrazný. Okrem jemných farebných odtieňov hrá hlavnú úlohu plastický efekt tehličiek.





BR 027

Jednoliata tehličková fasáda – osvedčený štýl anglických gentlemanov. Na prvý pohľad jednotvárna až nudná no zblízka plná detailov a energie.





LR 621

Milovníci vidieckeho štýlu života môžu premeniť svoju chalupu na hradnú pevnosť. Obzvlášť efektné sú tehlové klenby a stĺpy. Stavba „zmohutnie“ a pôsobí majestátnejším dojmom.





BR 029

Pri zbežnom pohľade pôsobí budova ako chladný žulový monolit. Ak však pristúpite bližšie, dostaví sa pocit úľavy a obdivu. Tehla je totiž na rozdiel od skaly láskavá a na dotyk prívetivá.

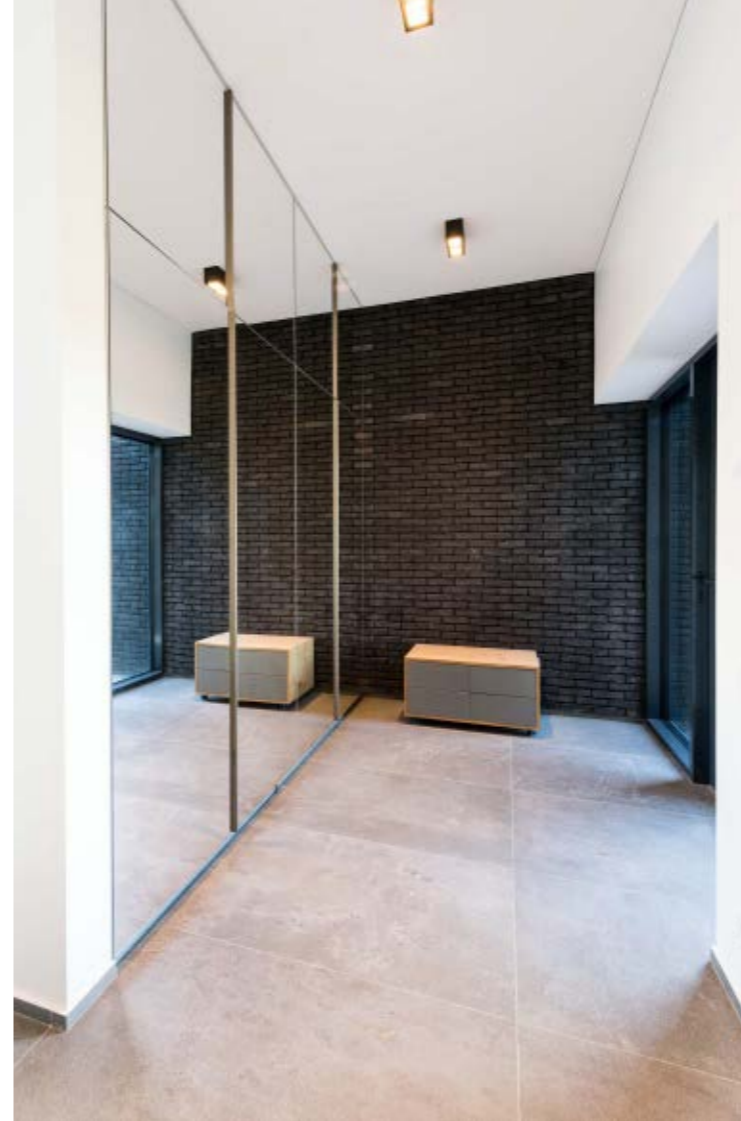




Fotograf: Juozas Kamenskias / Zdroj: Wienerberger

BR 021

Moderné, tmavočokoládové odtiene fasád výrazne odlišujú tieto stavby od bežných domov. Efektne pôsobia prechody fasády do interiéru.



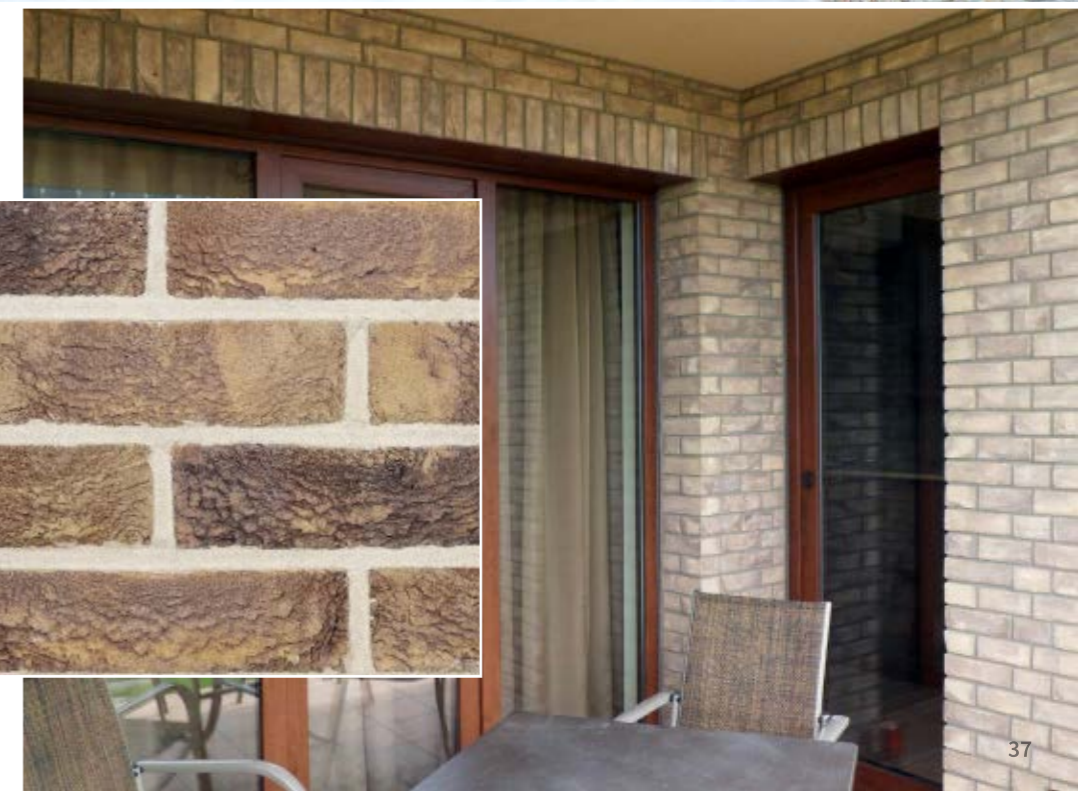
BRICKER





PR 421

Postavte si dom v mediteránskom štýle a môžete sa vzdať únavného cestovania do dovolenkových destinácií. Cudzokrajnú atmosféru navyše spojíte s hrejivým pocitom domova. Teplé farebné odtiene významne podčiarkujú úseky s tehličkovým obkladom.





BR 026

Z lícových tehál možno na fasáde vytvoriť efektné tienenie chrániace interiér pred silným slnkom a nechcenými pohľadmi.





NR 324

Na klasických domoch so sedlovou strechou pôsobia fasády z tehličiek veľmi prirodzene. Napriek tomu sú takéto riešenia pomerne vzácne a vďaka tomu výnimočné.





KR 221

Tmavé odtiene priťahujú veľa slnečného žiarenia, čím dochádza k nežiaducemu prehrievaniu povrchu, pri ktorom klasické omietky a fasádne nátery praskajú. Pásiky z pálenej hliny však zvýšenú teplotu znášajú bez akýchkoľvek následkov, preto odporúčame tmavé fasády výhradne z tohoto materiálu. Tepelný izolant pod fasádou zabráni ďalšiemu prenikaniu slnečnej energie do vnútra budovy.



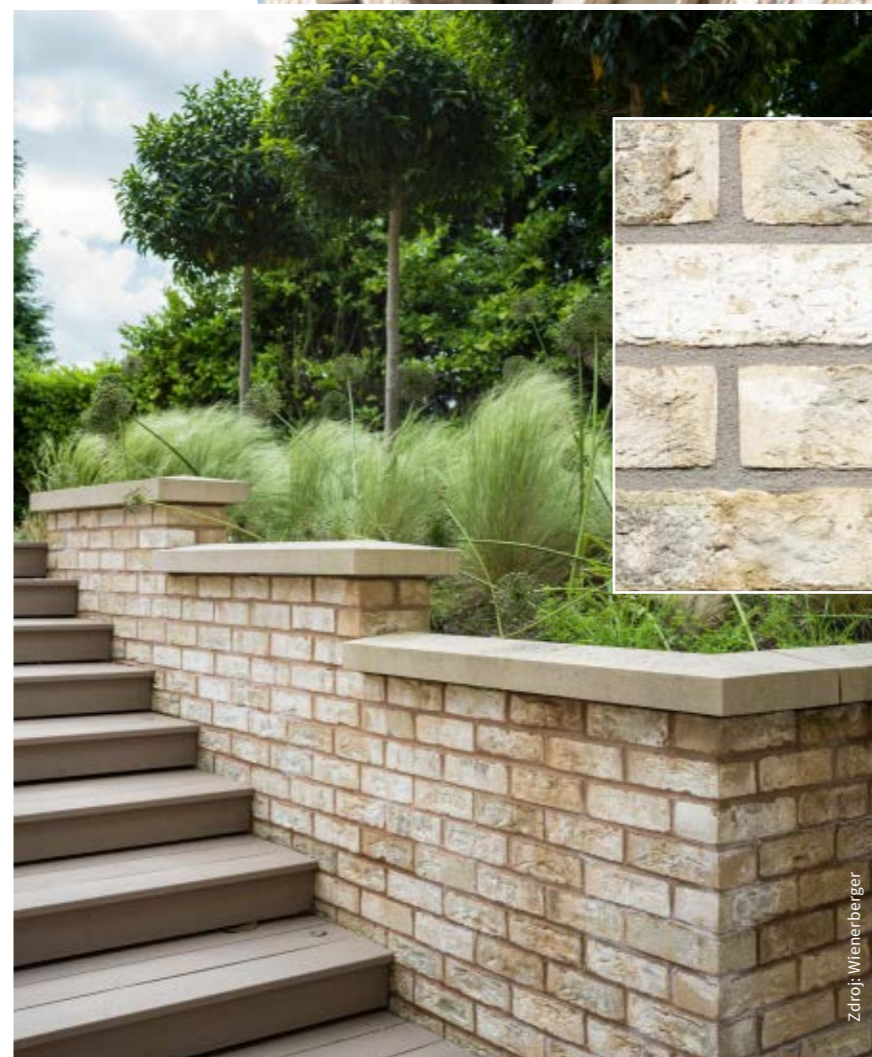
NR 324

Celková rekonštrukcia domu je náročný proces a opakuje sa zhruba každých 40 rokov. Kvalitnú tehličkovú fasádu však už opravať netreba a časom ešte získava na kráse.





BRICKER



TR 523

Takáto rezidencia neurazí žiadneho z vážených hostí. Za jej honosne pôsobiacimi tehličkovými fasádami sa môžu stretávať dôležití ľudia a rozhodovať o veľkých veciach.



BRICKER



PR 424

Architektúra stroho moderná a predsa nežne útulná.
Náš návod na šťastie je PR 424.



Architekt: Vandember, Seneffe / Zdroj: Wienerberger

PR 426

Kované ploty, zábradlia a iné umelecké doplnky sa najlepšie snúbia s tehličkovým obkladom svýrazným reliéfom. V tejto kombinácii sa vyhnete gýču a bežný obecný dom získa zaslúženú dôstojnosť a eleganciu.





PR 426

Šambrány, okenné rímasy či sokle možno pôsobivo vyskladať z lícových tehál alebo obkladových pásov. Na sokloch sa zvykne používať tmavšia špárovka.



PR 422

Zvýraznenie tehličkovej štruktúry možno dosiahnuť použitím farebne odlišnej špárovky.





BRICKER



PR 425

Suprafenestra je architektonický výraz pre ozdobný prvok nad oknom alebo vchodom. Kombináciou horizontálneho a vertikálneho kladenia sa dajú vytvoriť nenáročné ale pôsobivé vzory.

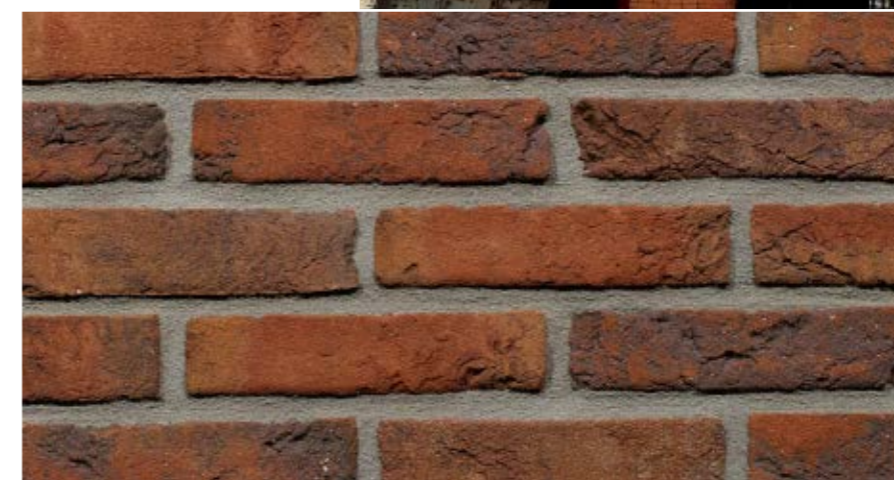


POLYFUNKČNÉ
STAVBY
BYTOVÉ DOMY



R 739, R 693

V kúpeli slnečného svitu pôsobia budovy ako hnedasto sfarbené diamanty. Ako trblietajúci sa topásový náhrdelník s tisíckami výbrusov sa stavba nenásilne vlieva do prírodnej scenérie.



NR 322

Aj konštrukcia zo skla a ocele dokáže vyžarovať príjemný pocit tepla a klasickej krásy murovanej stavby. Kúzelnou ingredienciou sú tehličky s plameňom zvečneným v ich štruktúre.



BR 022

Pod grációznosť vyžarujúcu z tejto budovy sa v najväčšej miere podpisuje svetlá tehličková fasáda s jemným pieskovým nádychom.

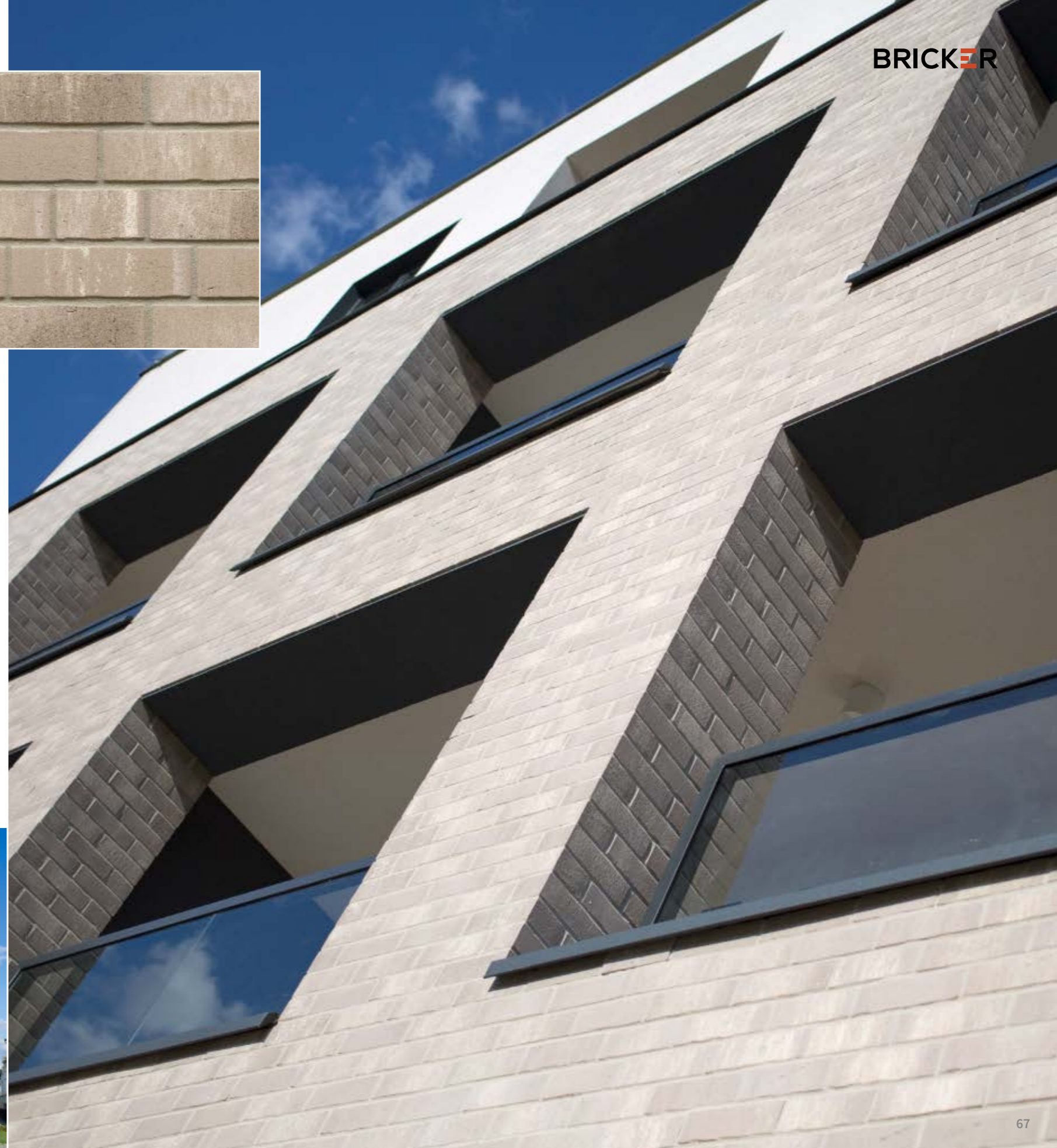
Zaujímavým architektonickým prvkom sú kovové rámy naplnené líčovými tehliami. V prípade záujmu Bricker zabezpečí aj realizáciu takýchto konštrukcií.





R 764

Bolo samozrejmovou voľbou obliecť budovu, ktorá evokuje novodobé Koloseum, do takejto fasády. Stĺporadie pôsobí ako stavba zo sivého travertínu s jemným ružovkastým nádychom. Šúchaný povrch tehličiek vkladá modernej budove punc historickej katedrály.

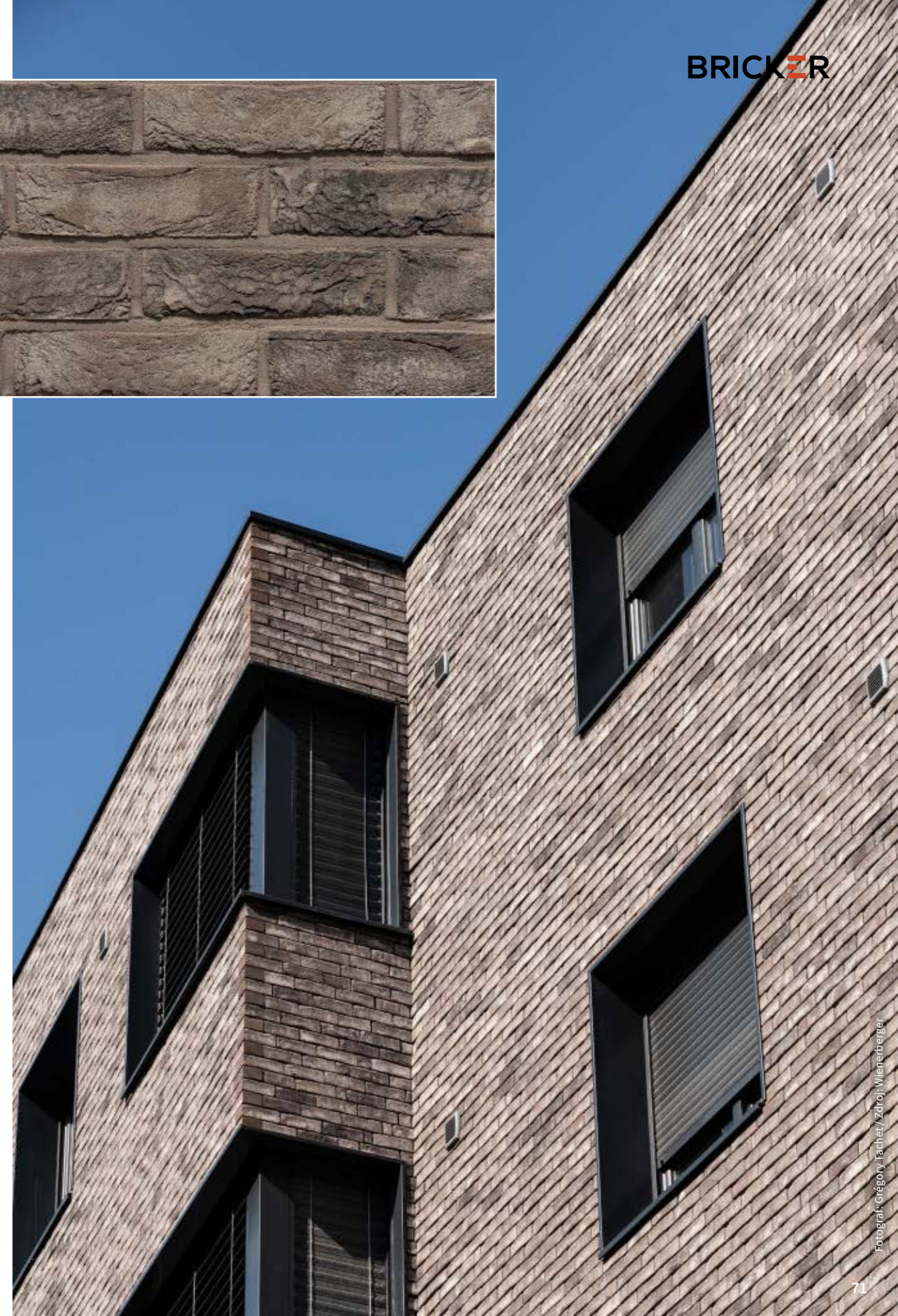




ER 125

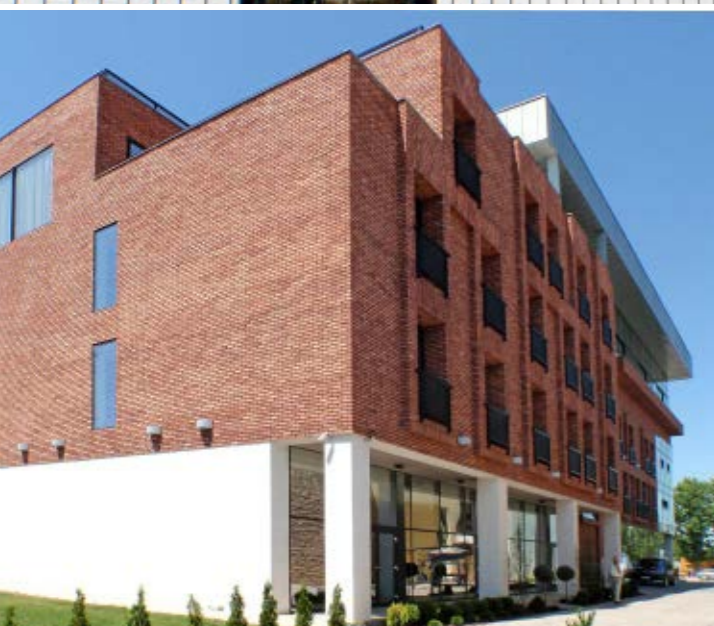
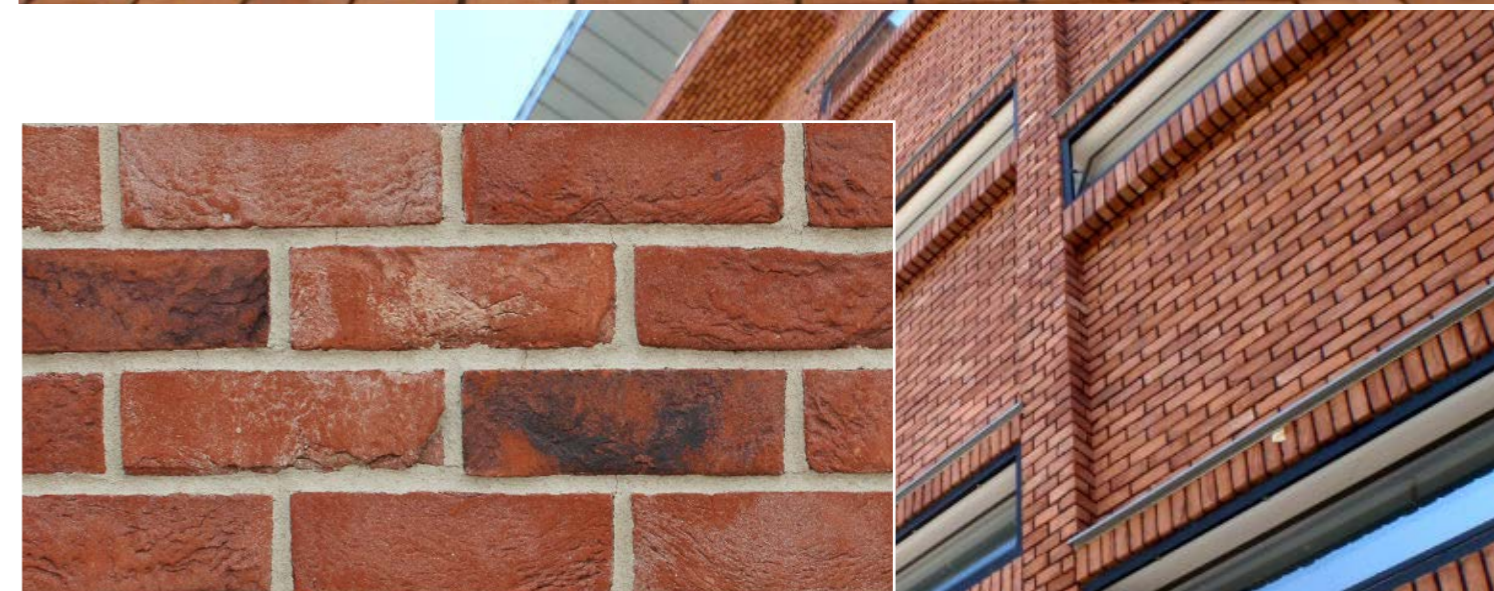
Možnosti tehličkových fasád sú fascinujúce. Oblúky a reliéfy pôsobia veľkolepo napriek relatívne jednoduchej pokládke. Obmedzením je iba fantázia architekta.





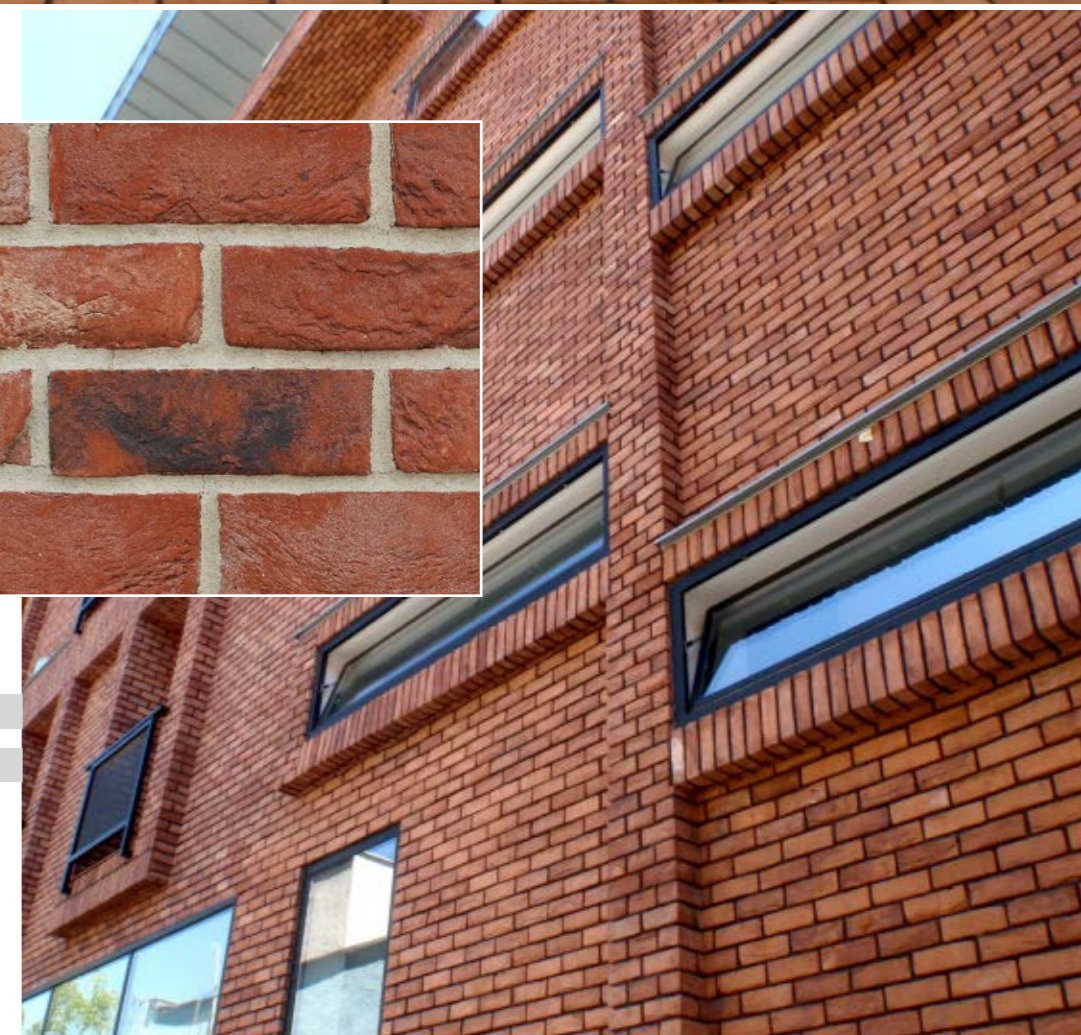
KR 222

Hebko ako medvedí kožušok pôsobí z diaľky tehličková fasáda tohto domu. Rovnako dobre si plní aj tepelnoakumulačnú úlohu – v lete chladí, v zime hreje. Navyše má aj výborné zvukoizolačné schopnosti. Skutočne dokonalý kožušok pre obytný dom.



PR 423

Mohutné tehlové múry pôsobia ako pevnosť a budia zaslužný rešpekt. Takýto štýl nikdy neomrzí a pri správnom použití pôsobí veľmi moderne.



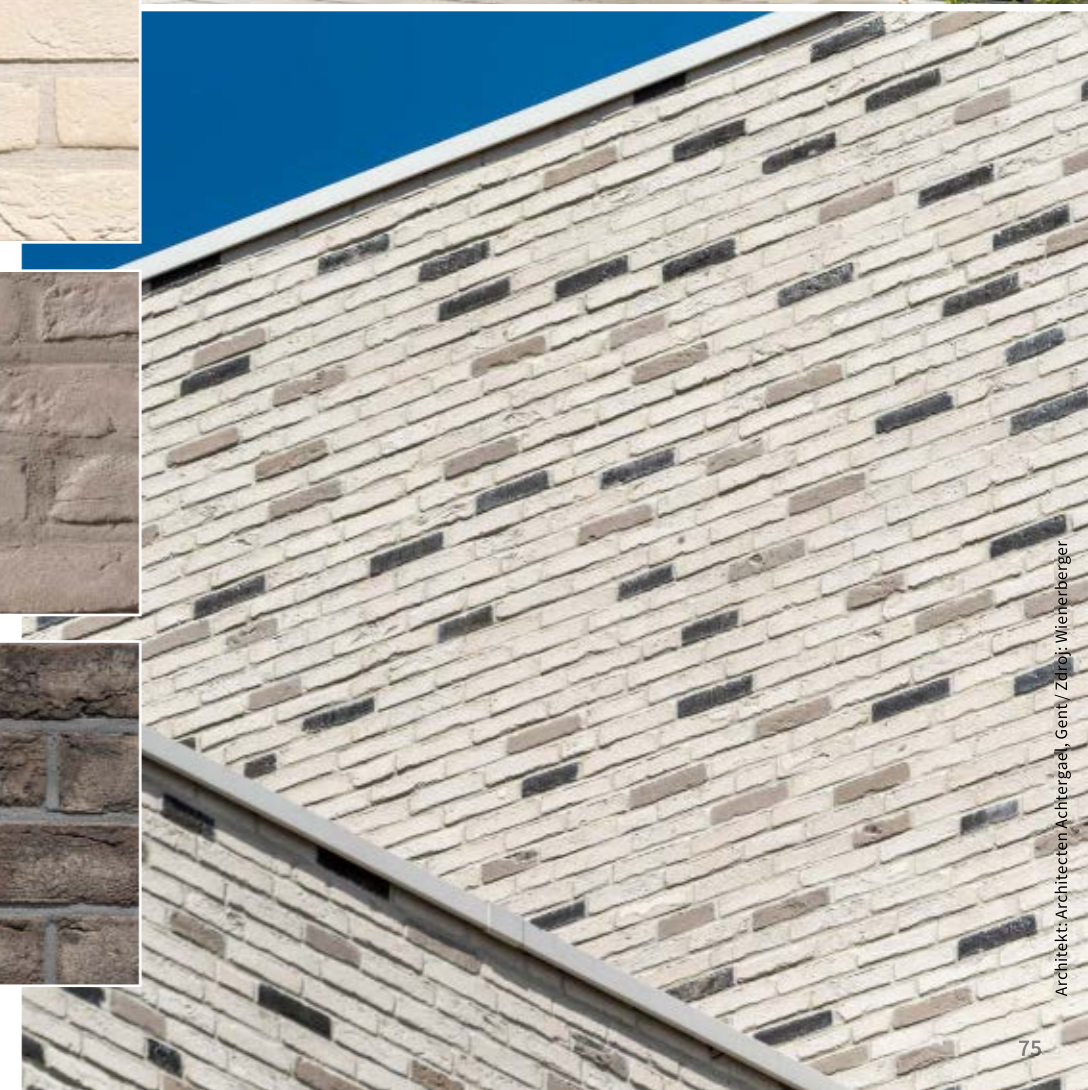


BR 022

BR 025

BR 026

Nemusíte byť znalec morseovej abecedy, aby ste pocítili eleganciu a hravosť čiarkovaného posolstva na tejto fasáde. Ak si trúfate, môžete vyskúšať podobné kombinácie niektorých obkladov v konfiguračnom programe na stránke Bricker.sk.





R 756

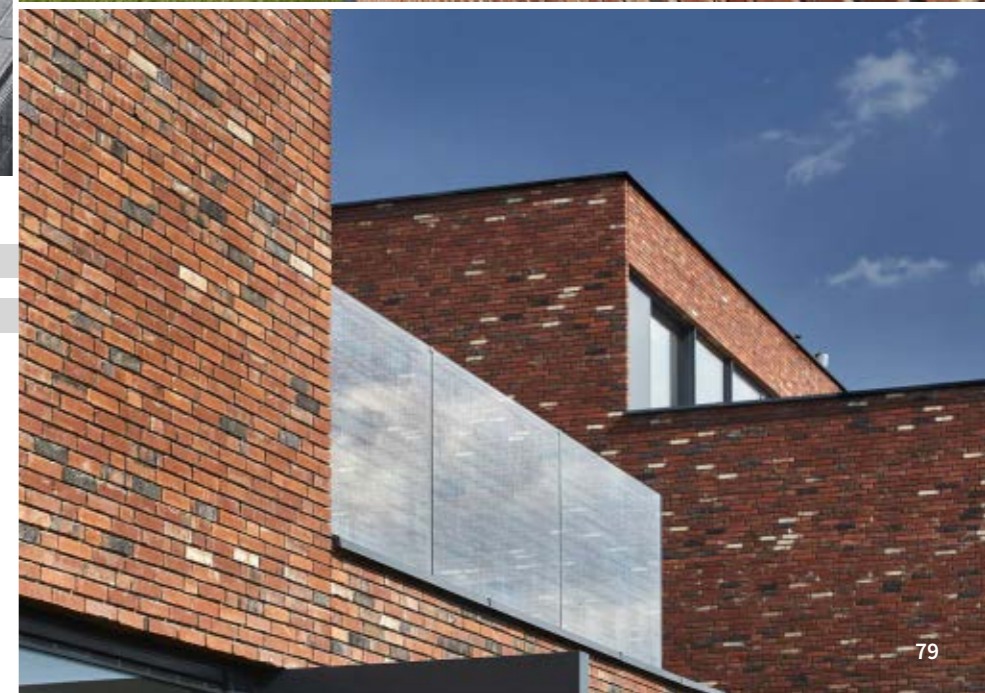
Pieskovec je od dávnych čias najrozšírenejšia hornina používaná na stavby domov. Piesková farba na fasádach pôsobí nenápadne, nežne a upokojujúco. Takúto fasádu vám doktor predpíše ako liek proti dnešnej uponáhľanej dobe. Navyše vás tehličková fasáda odbremení od starostí o jej údržbu.





ER 123

Dych vyrážajúca pestrosť. To nie je dom, ale útes, tisícky rokov obmývaný oceánom, ktorý v ňom odкрýva sedimenty prírody. Táto stena neomrzí. Znova a znova v nej objavíte úchvatné obrazy prebúdžajúce stratenú fantáziu k novému životu.

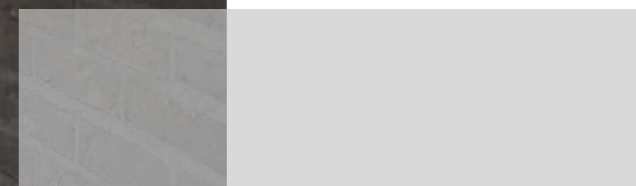
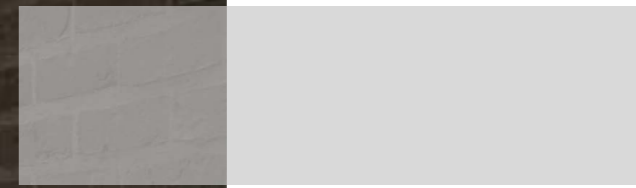




R 684

Hnedá tehlička v kombinácii s bielo-sivou fasádou pôsobí veľmi príjemne. Premysleným doplnením pestrofarebných plôch sa mení na hravé umelecké dielo.





INTERIÉRY



R 116

Vďaka schopnosti presvetliť priestor sa takýto obklad v interiéroch často využíva. Jemný jednoliaty pieskový odtieň a nevýrazná štruktúra pôsobia príjemne nerušivo. Svetlosť je možno doladiť farbou špárovky.





R 687

Okrem výrazného vizuálneho efektu je nezanedbateľná aj tepelnoakumulačná schopnosť tehličkových stien. Pri náhlej zmene teploty dokážu steny vďaka naakumulovanej energii teplotu dlhodobo vyrovnávať a stabilizovať tak tepelnú pohodu v interiéri.





ER 124

Móda priznaných veľkoplošných betónových monolitov v interiéroch skončila. Pôsobia neosobne a studeno. Betón zahalený do fasády z pálených tehličiek je efektné riešenie ako interiér prebrať k životu.



BRICKER



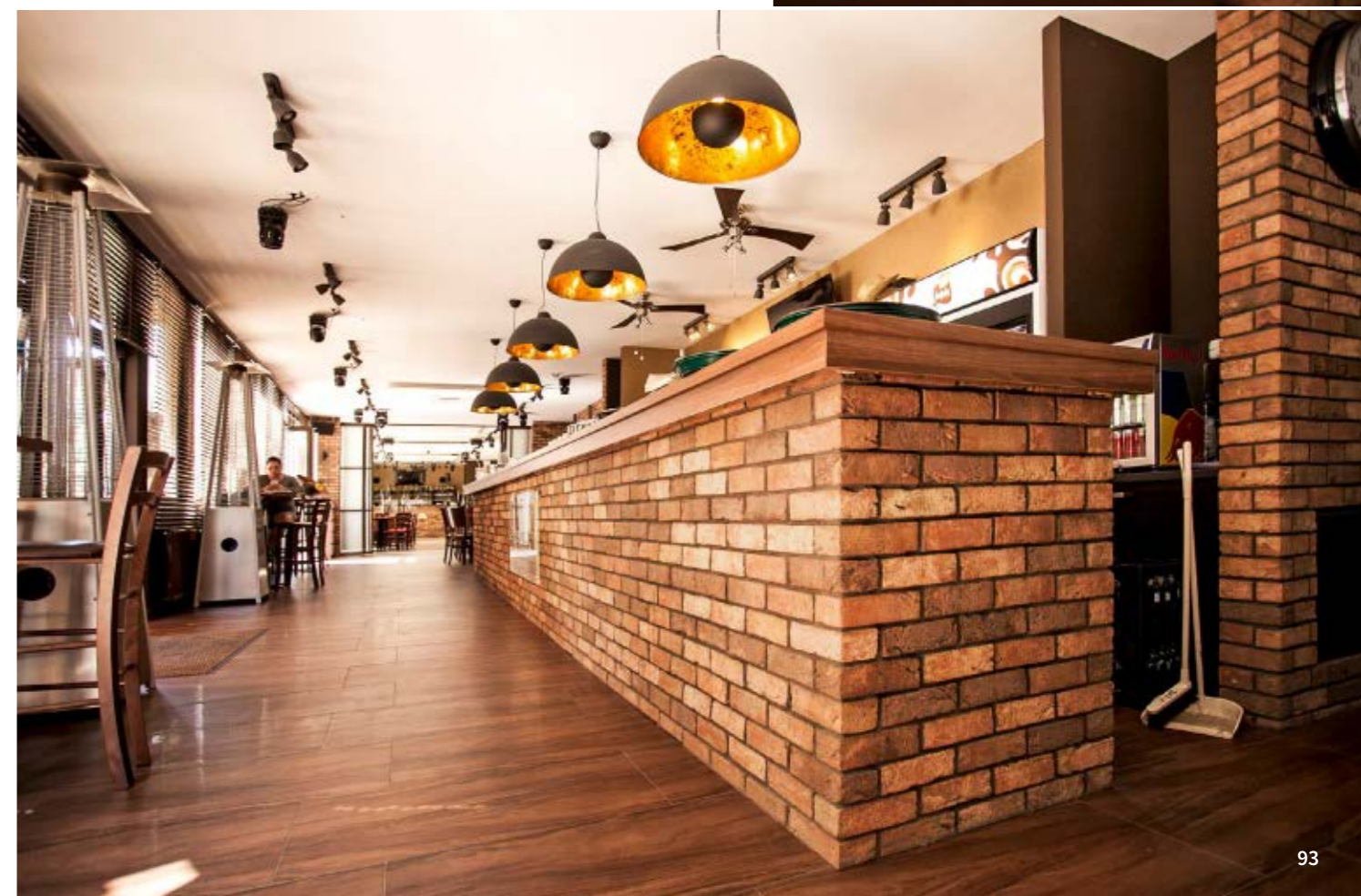
TR 525

Sterilne hladké steny sú proti prírode. Znervózňuje nás vedomie, že nikdy nebudú také rovné a čisté, ako by sme chceli. Tehličkový obklad sa vyhýba superrovným líniam a jednoliatej farebnosti. V tejto nedokonalosti je ukrytá prirodzenosť a krása. V interiéri dokážu tehličky vytvárať upokojujúce zóny, ktoré potrebujeme a podvedome vyhľadávame.



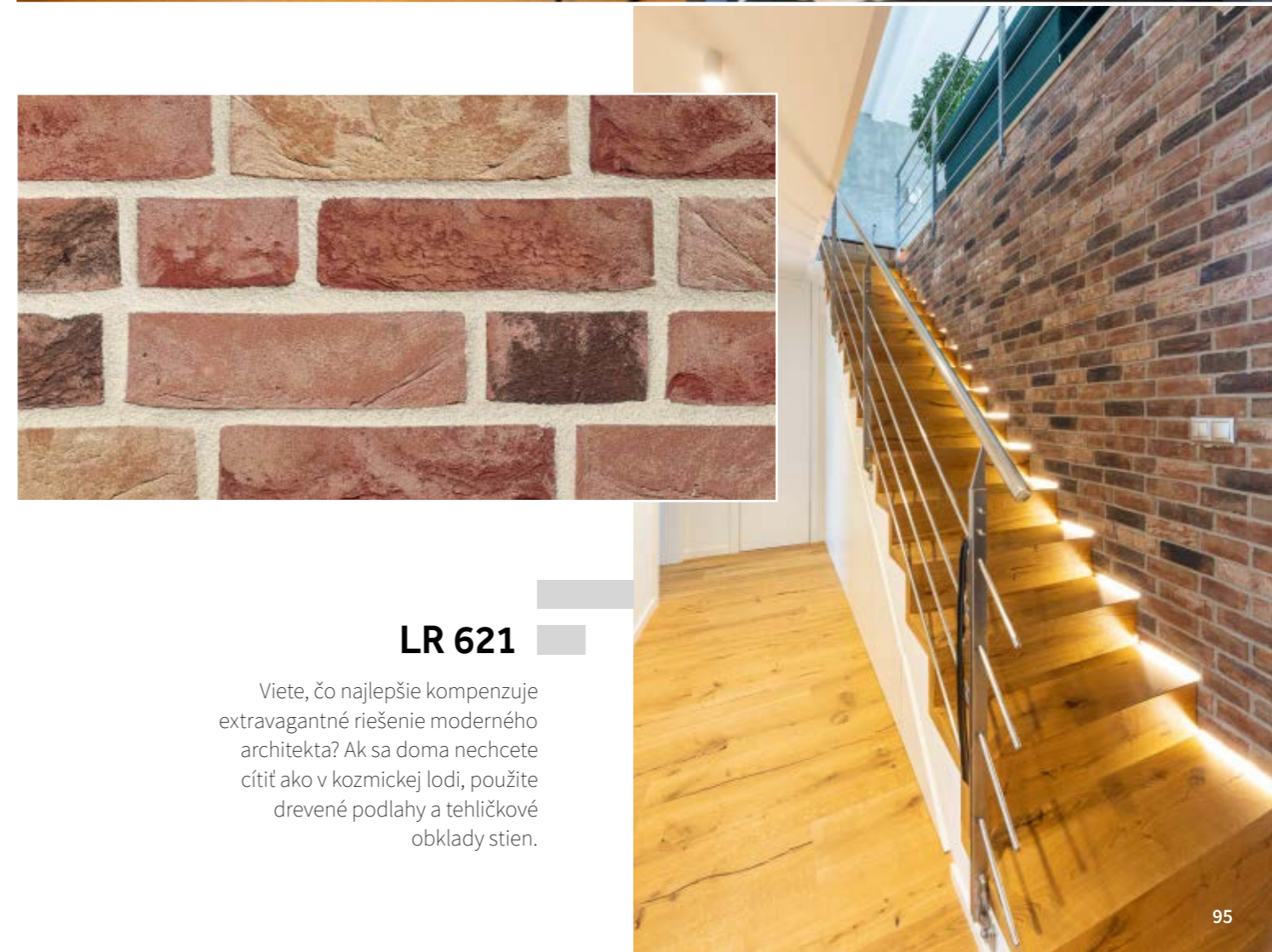
NR 324

Penzión, hotel, kaviareň či reštaurácia?
NR 324 je overený recept, vďaka ktorému
sa tam návštevníci budú cítiť príjemne.





BRICKER



LR 621

Viete, čo najlepšie kompenzuje extravagantné riešenie moderného architekta? Ak sa doma nechcete cítiť ako v kozmickej lodi, použite drevené podlahy a tehličkové obklady stien.



TR 523

Aj vy obľubujete retroštyl, keď všetko nové vyzerá ako staré? Keď práve dokončený interiér pôsobí akoby tu bol oddávna, zdedený po prapredkoch ale s komfortom moderného človeka? Aj pre vás bude takáto fasáda jasnou voľbou.





R 773



LR 621



ER 124



Neexistuje interiér, ktorý by obklady BRICKER nedokázali zútnuť. Nejestvuje vkus, ktorému by nedokázali ulahodiť.

Fotografie použité na dvojstrane: Wienerberger

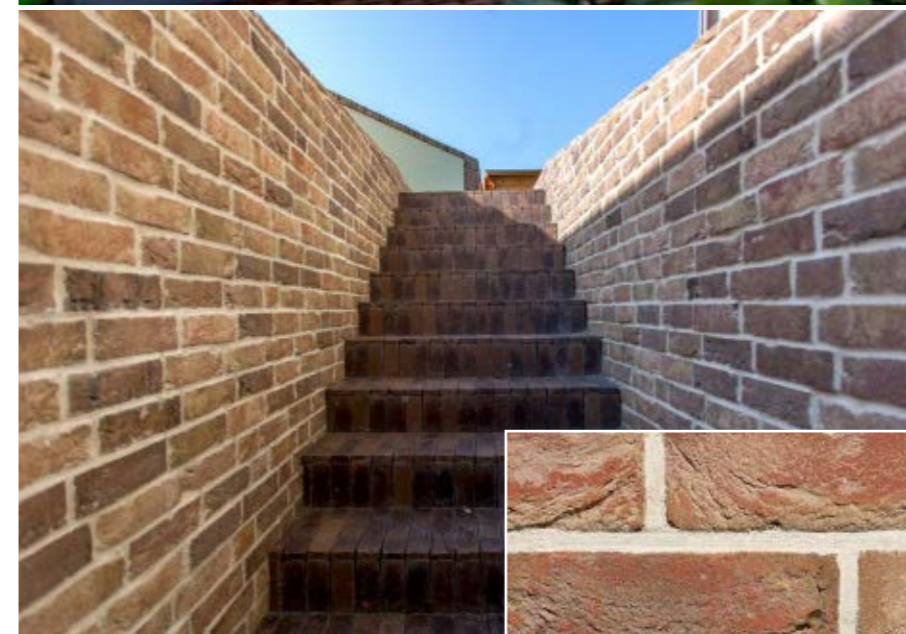
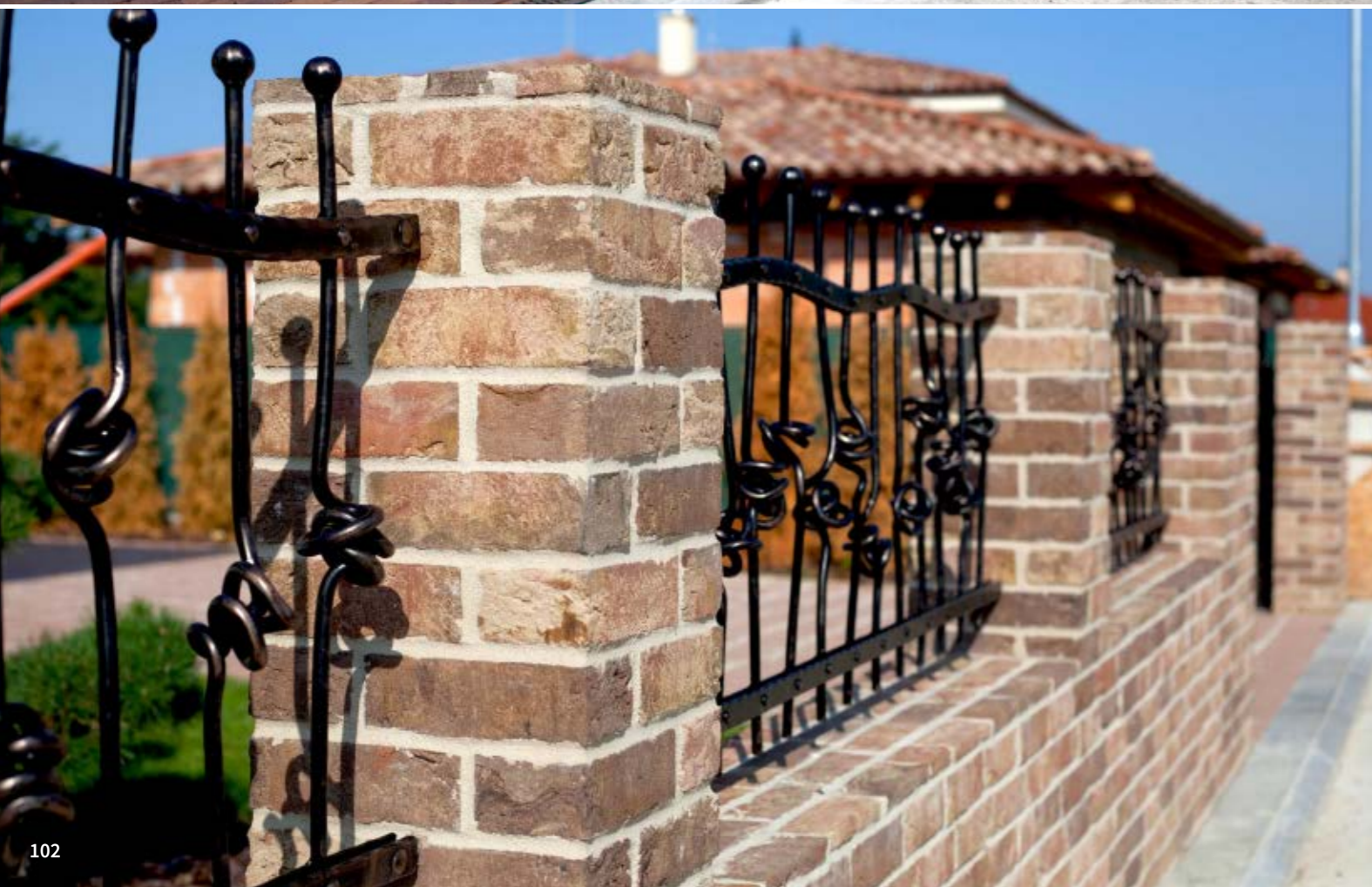


PR 423



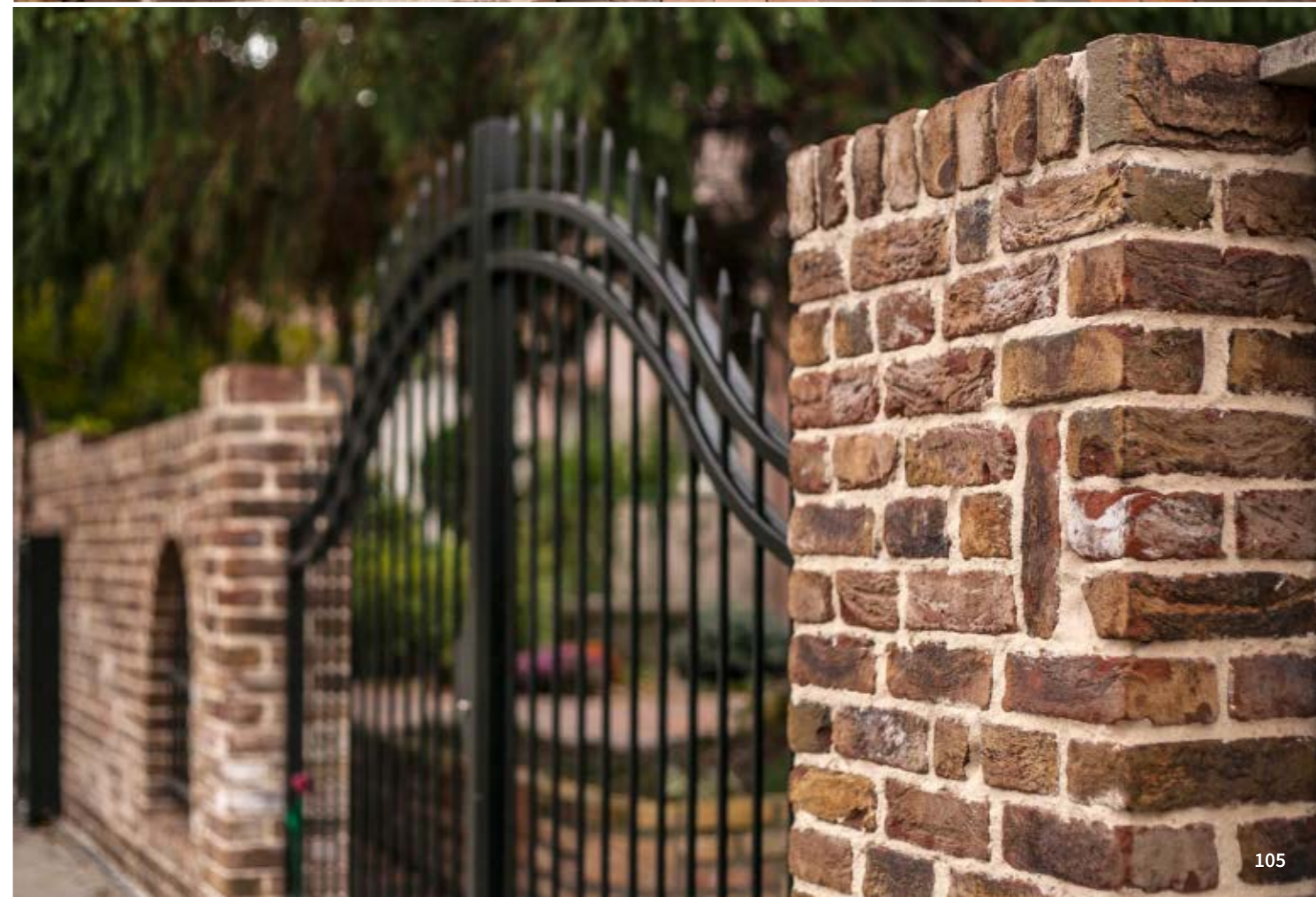


OSTATNÉ



PR 425

Korelácia exteriéru a interiéru.
Rovnaký obklad na múroch,
fasáde i vo vnútri domu.
Niet o čom polemizovať,
keď spolu všetko ladí.



PR 425

Múry a fasády možno vyskladať aj nepravidelným vertikálnym kladením lícových tehál či pásikov. Oblúky a klenby sú náročným, ale veľmi efektným doplnkom.





Zdroj: Wienerberger

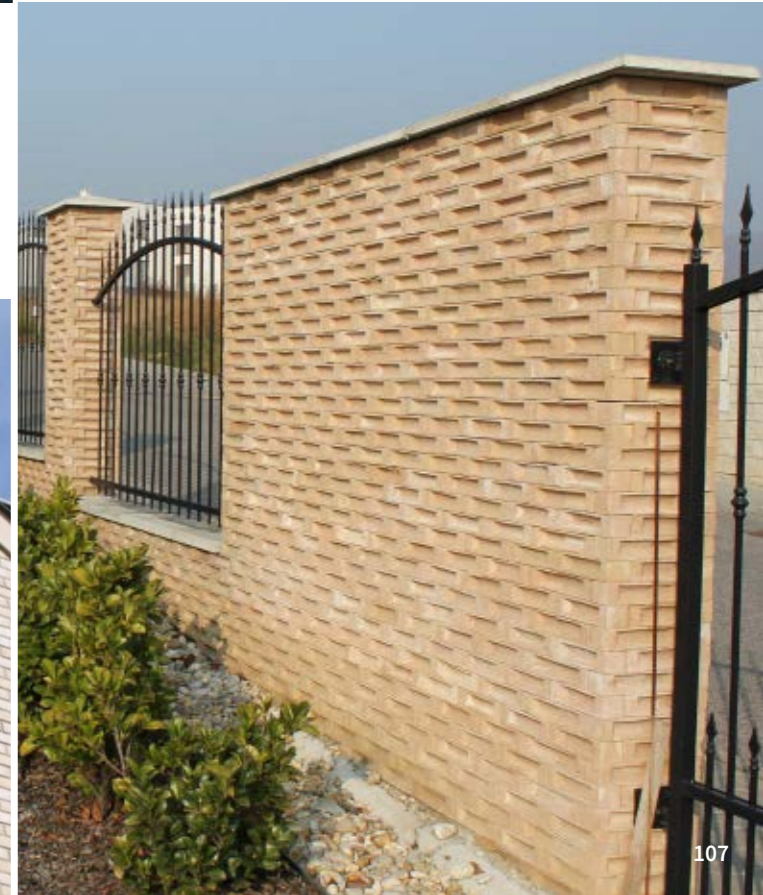
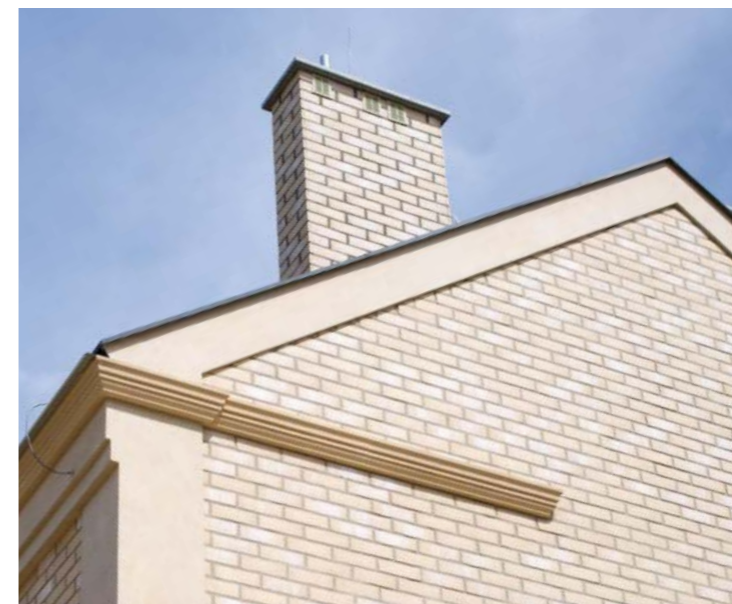
Je iba na fantázii a šikovnosti staviteľa, kde všade nájdú tehličky z pálenej hlíny svoje uplatnenie. Okrem samotných pásov a lícových tehál možno efektne využiť aj jadrá – časti zostávajúce po orezaní lícovej tehly. Vyznačujú sa výrazným vlisom a využít sa dajú ako tehličky i pásky.



▲ Aj doplnkové stavby v exteriéri môžu pôsobiť aristokratickým dojmom. Vaše dielo takto vzbudí náležitú pozornosť podobne ako dodnes obdivované honosné tehlové stavby z minulých storočí.

Po obložení fasády domu sa môžu zostávajúce tehlové jadrá použiť pri obložení plotových múrikov.

◆ Komínové systémy vyskladané z betónových tvárnic možno obkladať tehličkami nielen v nadstrešnej časti, ale často aj po celej výške domu. Ako elegantné obklady komínov sú vhodné aj vďaka schopnosti tehlového materiálu “dýchať” a tak prepúšťať kondenzovanú vlhkosť.





BRICKER

PONUKA
SLUŽIEB

ODBORNÉ PORADENSTVO PRI VÝBERE

Každá stavba aj zákazník si vyžadujú individuálny prístup. Vďaka našim mnohoročným skúsenostiam vám pomôžeme rýchlo sa zorientovať v širokej ponuke druhov a spolu vyberieme to najlepšie riešenie. Odporúčame vám **navštíviť niektorý z najbližších showroomov Bricker**, prípadne si dohodnite stretnutie s naším zástupcom priamo na stavbe či u vášho architekta.

ZAMERANIE STAVBY, CENOVÁ PONUKA

Podľa náročnosti projektu si môžete vybrať:

1. vlastné zameranie: rozmery zadajte do formulára "cenová kalkulácia" na webovej stránke
2. Pošlite nám vypracovaný projekt
3. Dohodnite zameranie stavby našim pracovníkom.

Na základe získaných podkladov vám dodáme cenovú ponuku, ktorá obsahuje všetky potrebné materiály – lícové tehly alebo tehlové obklady, maltové zmesi, škárovacie zmesi. V prípade odvetranej fasády je súčasťou cenovej ponuky aj kotviaci systém, prípadne zateplenie, resp. návrh kompletného riešenia vašej tehlovej fasády. Súčasťou ceny sú aj samostatne rozpísané realizačné práce, dovoz materiálu a jeho vykládka na stavbe.

VIZUALIZÁCIE

V ponuke služieb firmy Bricker je aj vytvorenie vizualizácie domu s fasádou z vybraného tehličkového obkladu. Na webovej stránke stačí v časti "vizualizácia zdarma" vybrať farbu škárovacej hmoty, odoslať kvalitnú fotografiu a my vám vytvoríme 2D vizualizáciu.

ODOSIELANIE VZORIEK

Chápeme, že pri takej rozsiahlej ponuke povrchov je výber toho pravého veľmi náročný. Obrázok z katalógu sa nikdy nevyrovná skutočnej tehličke, ktorej sa môžete dotýkať



a v mieste určenia prikladať na stenu. Materiál pôsobí inak na priamom slnku, inak za šera... Preto ponúkame možnosť zakúpenia testovacej vzorky, ktorú doručíme na vašu adresu. Vzorku si vyberte a objednajte na stránke Bricker.sk.

DOVOZ A VYKLÁDKA MATERIÁLU

Súčasťou našich služieb sú aj dovoz a vykládka materiálu na stavbu. V prípade realizácie fasády našimi pracovníkmi je samozrejmosťou súčasťou aj následný odvoz obalových materiálov.

PROFESIONÁLNA REALIZÁCIA A ZÁRUKA KVALITY

Lícové tehly a tehlové obklady sú citlivé materiály, ktoré treba veľmi starostlivo aplikovať a následne ošetriť. Záleží nám na tom, aby sa nami dodávané fasádne tehly správne zabudovali, preto naše realizačné tímy dodržiavajú predpísané technologické postupy a používajú odporúčané materiály. Len tak môžeme garantovať dlhú životnosť a minimálnu údržbu tehlových fasád.

VLASTNÁ VÝROBA TEHLOVÝCH OBKLADOV

V záujme poskytovania čo najvhodnejších cien a služieb pre našich zákazníkov vyrábame tehlové obklady priamo u nás. Tieto tehlové obklady režeme z lícových tehál podľa vášho výberu. Výhodou takto vyrábaných tehlových obkladov je ich priaznivá cena a aj fakt, že môžeme využiť všetky časti rezanej tehly - ako lícové strany, tak aj tzv. tehlové telo, ktoré má veľmi priaznivú cenu a dá sa na stavbe zaujímavým spôsobom využiť.

SPOLUPRÁCA S ARCHITEKTMI A PROJEKTANTMI

Pri navrhovaní fasád pre klientov úzko spolupracujeme s architektmi a projektantmi. Tehlové fasády vyžadujú aj riešenie špecifických technických detailov, preto radi poskytneme všetky potrebné informácie.

KVALITNÉ KOMPONENTY

Na realizáciu používame najkvalitnejšie maltové zmesi. Tieto sa špeciálne vyvíjajú a vyrábajú pre systémy tehlových fasád a aj vďaka nim môžeme zaručiť najvyššiu životnosť a kvalitu realizácie.



www.bricker.sk

